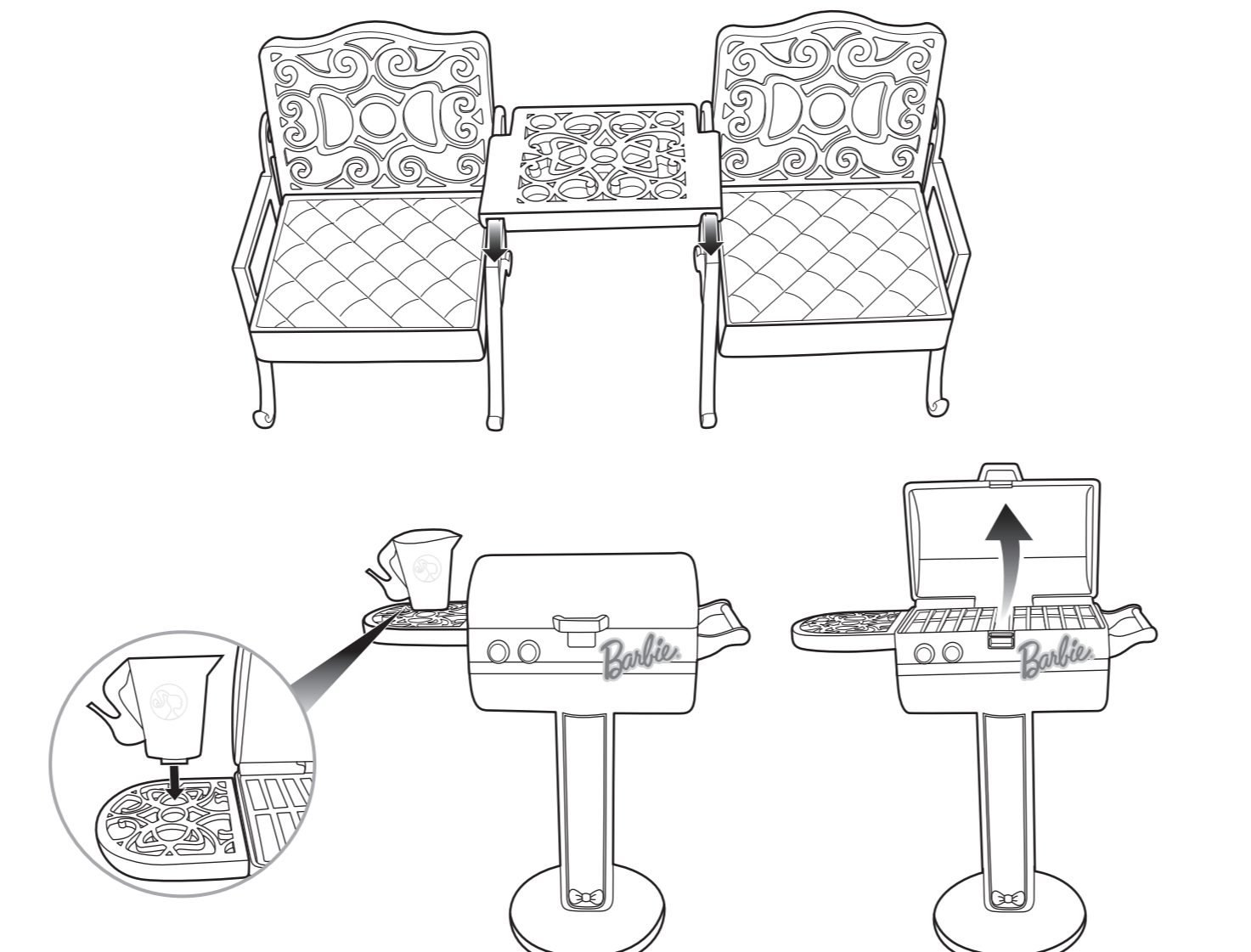
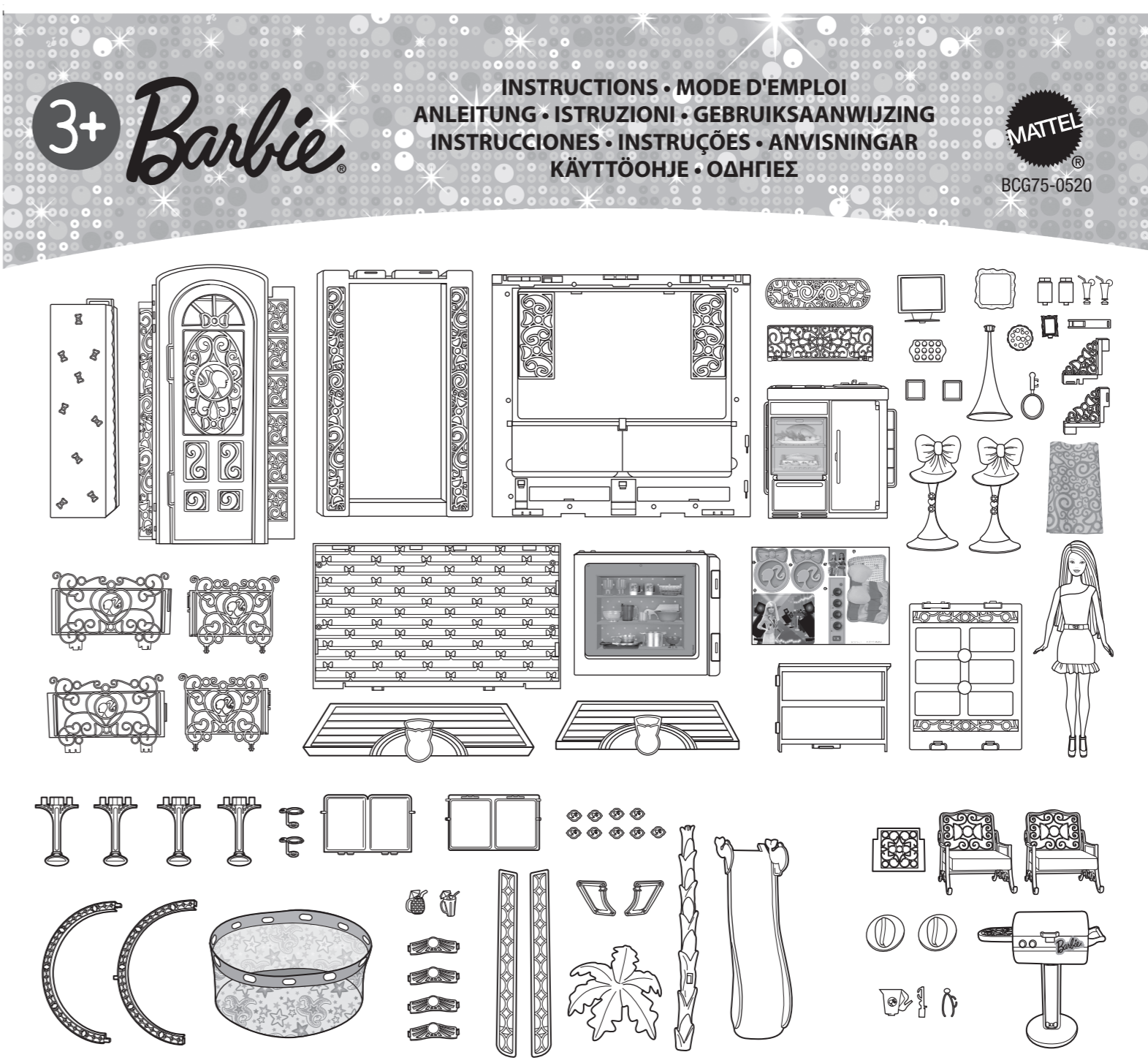
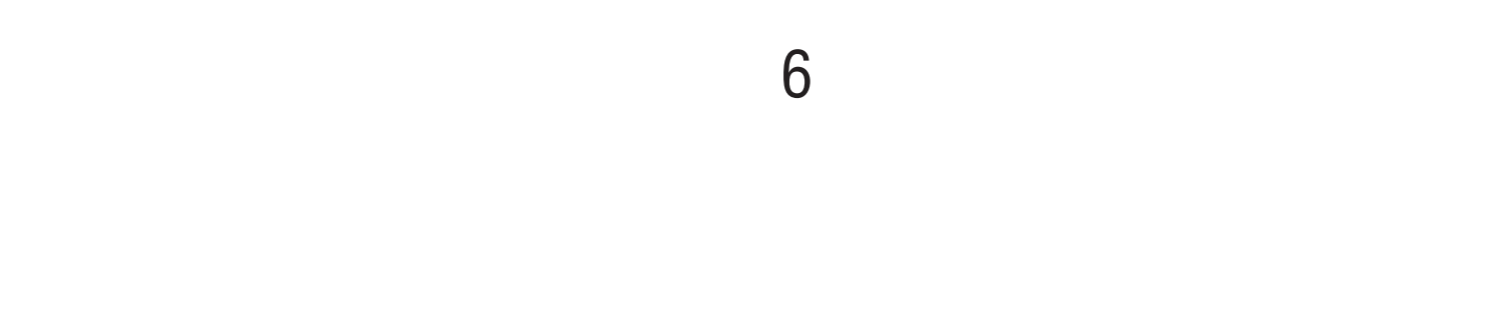


• Water toys sometimes get messy. Protect play surfaces before use. After each use, drain, rinse, clean and dry all items thoroughly before storing.  
 • Les jouets à eau peuvent éabousser. Protéger les surfaces de jeu avant utilisation. Vider, rincer, laver et sécher soigneusement tous les éléments avant 10de les ranger.  
 • Wasserspielzeuge können spritzen! Die Spielfläche vor dem Spielen abdecken. Alle Spielteile nach jedem Gebrauch und vor dem Weglegen gründlich säubern und trocknen.  
 • I giochi con acqua a volte creano disordine. Proteggere le superfici di gioco prima dell'uso. Dopo l'uso, scola, risciacqua, pulisci e asciuga accuratamente tutti i componenti prima di riporli.  
 • Bij het spelen met water kan er nogal eens wat nat worden. Dek voor het spelen het speelgedeelte goed af. Vóór het opbergen alle onderdelen leeg laten lopen, schoonspolten en goed afdrogen.  
 • Los juguetes que requieren agua pueden ensuciar la superficie de juego. Protegerla antes de empezar a jugar. Limpiar, enjuagar y secar bien todas las piezas después de jugar.  
 • Os brinquedos que requerem a utilização de água podem manchar a área de brincadeira. Proteger a área de brincadeira antes de usar. Depois de cada utilização, lavar, enxaguar, limpar e secar bem todos os acessórios antes de os guardar.  
 • Det kan bli spill från vattenleksaker. Skydda underlaget före lek. Töm, skölj, tvätta och torka alla delar efter varje användning innan du lägger undan dem för förvaring.  
 • Vesileikeistä saattaa syntyä sotkuja. Suojaa leikkipaikka ennen kuin aloitat leikin. Tyhjennä, huuhdo, puhdista ja kuivaa kaikki osat joka käyttökerran jälkeen ennen kuin laitat ne säilöön.  
 • Καθώς παίζετε τα παιχνίδια με νερό προκαλούν ακατάσταση. Προστατέψτε την επιφάνεια παιχνιδιού πριν από κάθε χρήση. Καθαρίστε και στεγνώστε καλά όλα τα αντικείμενα πριν την αποθήκευσή τους.



Need Assistance? In the US and Canada, service.mattel.com or 1-800-524-8697.  
 Beyond that? Au Canada et aux États-Unis, visitez le site service.mattel.com ou appelez le 1-800-524-8697.  
 Necesita ayuda? En los EE.UU. y Canadá, service.mattel.com o llámame al 1-800-524-8697.  
 En México, 99-05-51-00-101. En España, 902 00 00 00.  
 Mattel de Brasil Ltda. Atendimento ao Cliente: 0800-555555.  
 Customer Service: 0800-555555.  
 7 SERVICE.MATTEL.COM

Mattel Canada Inc., Mississauga, Ontario L5R 3W2. You may call us free at/ Composer sans frais le 1-800-524-8697. Mattel Europa B.V., Gouda 1, 1186 MJ Amstelveen, Nederland. Mattel U.K. Ltd., Watnall Business Park, Maidenhead SL6 4UB. Belgique 0920 500033. Mattel France, Parc de la Conscience, 1/5/5 allée des Fleurs, 94263 Fresnes Cedex. N° Cristal 0969 36 99 99 (Numéro non surtaxé) ou www.lesjeuxmattel.fr. Mattel Belgium, Trade Mart, Atomium-square, Boegala 202 - B-273, 1020 Brussels. Gratis nummer België: 0800 - 16 936 - Gratis nummer Luxemburg: 800 - 27 764 - Gratis nummer Nederland: 0800 - 262 98 15. Deutschland: Mattel GmbH, Am der Hof 75 D-63303 Dreieich, Schweden: Mattel AB, Mollösundsvägen 6B, SE-30030 Sjörs 21. Österreich: Mattel Ges.m.b.H., Campus 21, Liebenauerstraße ADJ 404, A-2345 Brunnau/Gerborg, Denmark: A.S. Sinterbyvej 12, DK-8220 Brabrand, Tel. +45 89 44 22 00. Sweden: Leksjöns AB, Brandstuguvägen 6, S-262 73 Ängelholm, Tel. +46 631 44 41 00. Norway: Mattel AS, Fridtjofsvegen 1, NO-3221 Sandefjord, Tel. +47 33 48 74 74. Finland: Norstar Oy AB, Suomalaiskatu 7, FIN-02270 Espoo, Tel. +358 9 8190 530. Mattel Italy S.p.A., Via Broletto 6/MAC 6, 20159 Milano, Italy. Servizio assistenza clienti: CustomerService@mattel.com - Numero verde 800 11 37 11. Mattel España, S.A., Arboles 200, 08036 Barcelona, customer.service@mattel.com Tel. 933007939 http://www.servicio.mattel.com.es. Mattel Portugal Lda., Av. da República, nº 9036, 2º andar Fração 2, 1600-206 Lisboa, Tel. Número Verde: 800 10 10 71 - consumidor@mattel.com. Mattel ABE, Ελμυρικό 2, 16777 Ελμυρικό, Ελλάδα. Mattel Oyuncakçılık Tic. Ltd. Şti., Eski Dükkan Yolu Ekiş Sok. No:2 Üzer Plaza Kat:10 34752 İcmeköy İstanbul, Mattel Australia Pty. Ltd., Richmond, Victoria, 3121 Consumer Advisory Service: 1300 133 332. Mattel East Asia Ltd., Room 1106, South Tower, World Finance Centre, Harbour City, Tsimshatsi, HK, China. Distributor & Dealer: Mattel SCA Pte Ltd 0933532 P1 Unit 13.5, 318B Jooe, Menara Linn Hwe, Persiaran Trojona Golf Country Resort, 674370, Fax:63-73003867. Mattel, Inc., 636 Grand Avenue, East Aurora, NY 14052, U.S.A. Customer Relations: 1-800-524-8697. Importado y distribuido por Mattel de México, S.A. de C.V., Miguel de Cervantes Saavedra No. 193, Pisos 10 y 11, Col. Granada, Delegación Miguel Alemán, CP 11520, México, D.F. R.F.C. MME-020701-083. Chile: 59-05-51-00-101. 5206 01-800-463-99-89. Mattel Chile, S.A., Avenida Américo Vespucio 501-B, Quilicura, Santiago. Mattel de Venezuela, C.A., RIF: 280196493, Ave. Maru, C.C. Manzanaray Plaza, Torre B, Piso 8, Colinas de la California, Caracas 1071. Mattel Argentina, S.A., Conzatti 1186, 11607- Villa Aldona, Buenos Aires. Mattel Colombia, S.A., calle 1297-9775, Bogotá, Mattel Perú, S.A., Av. Juan de Arona # 51, Centro Empresarial Juan de Arona, Torre C, Piso 7, oficina 704, San Isidro, Lima 27. Perú, RUC: 2042583585. Reg. Importador: 02350-12-RUC-0855A. Importado por: Mattel do Brasil Ltda., CNPJ: 54.558.002/0001-20 - Rua Vitor Diniz, 1488 - 2º Andar -04719-904 - Chacara Santa Antônia - São Paulo - SP - Brasil. Serviço de Atendimento ao Consumidor (SAC): 0800-550780 - sac@mattel.com.



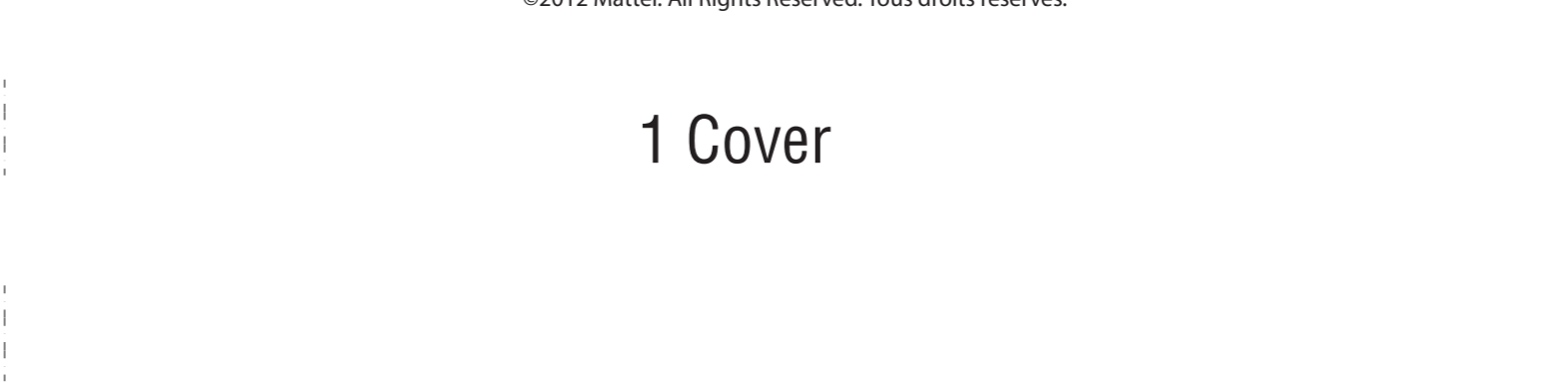
INSTRUCTIONS • MODE D'EMPLOI  
 ANLEITUNG • ISTRUZIONI • GEBRUIKSAANWIJZING  
 INSTRUCCIONES • INSTRUÇÕES • ANVISNINGAR  
 KÄYTTÖOHJE • ΟΔΗΓΙΕΣ

3+ Barbie

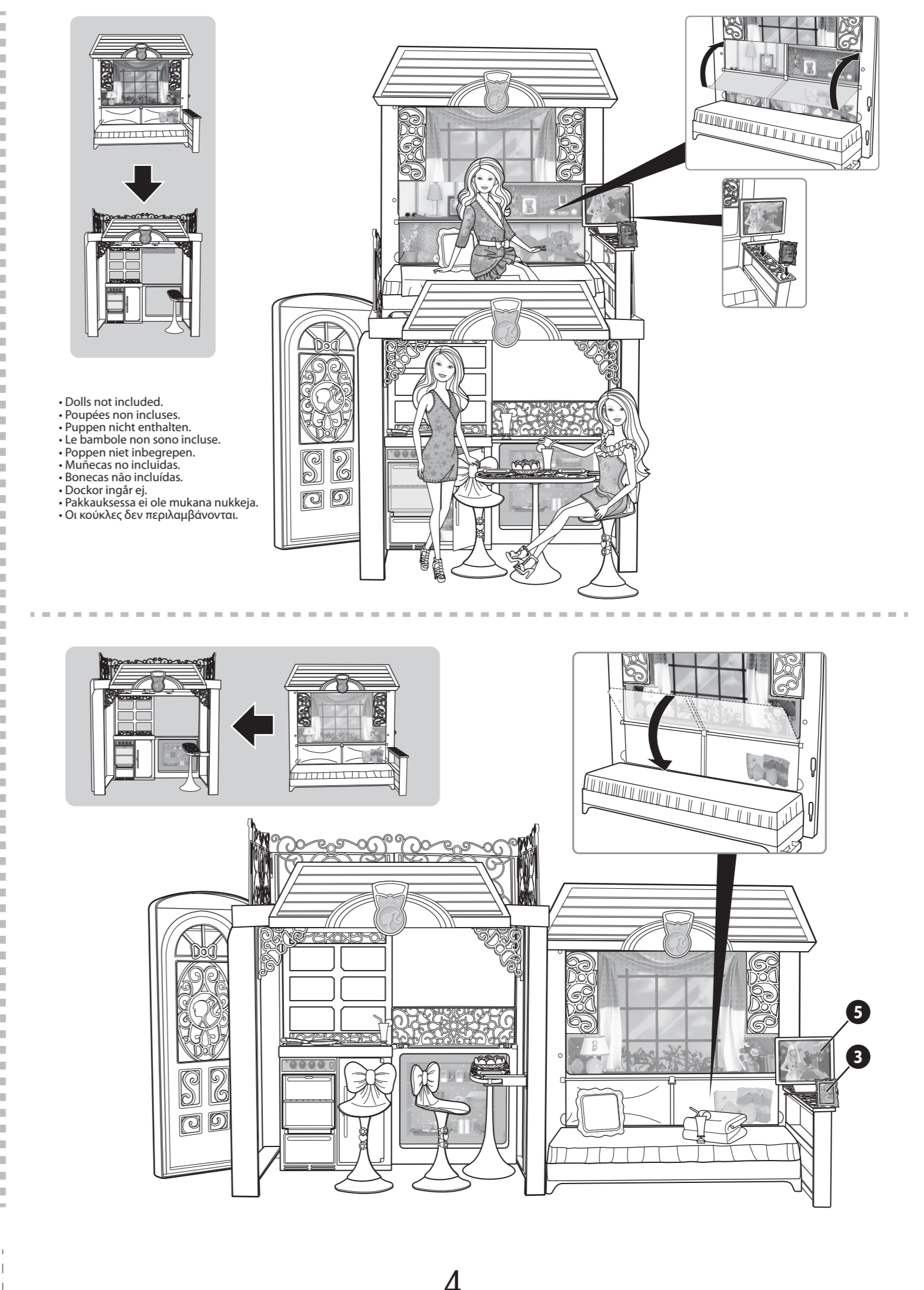
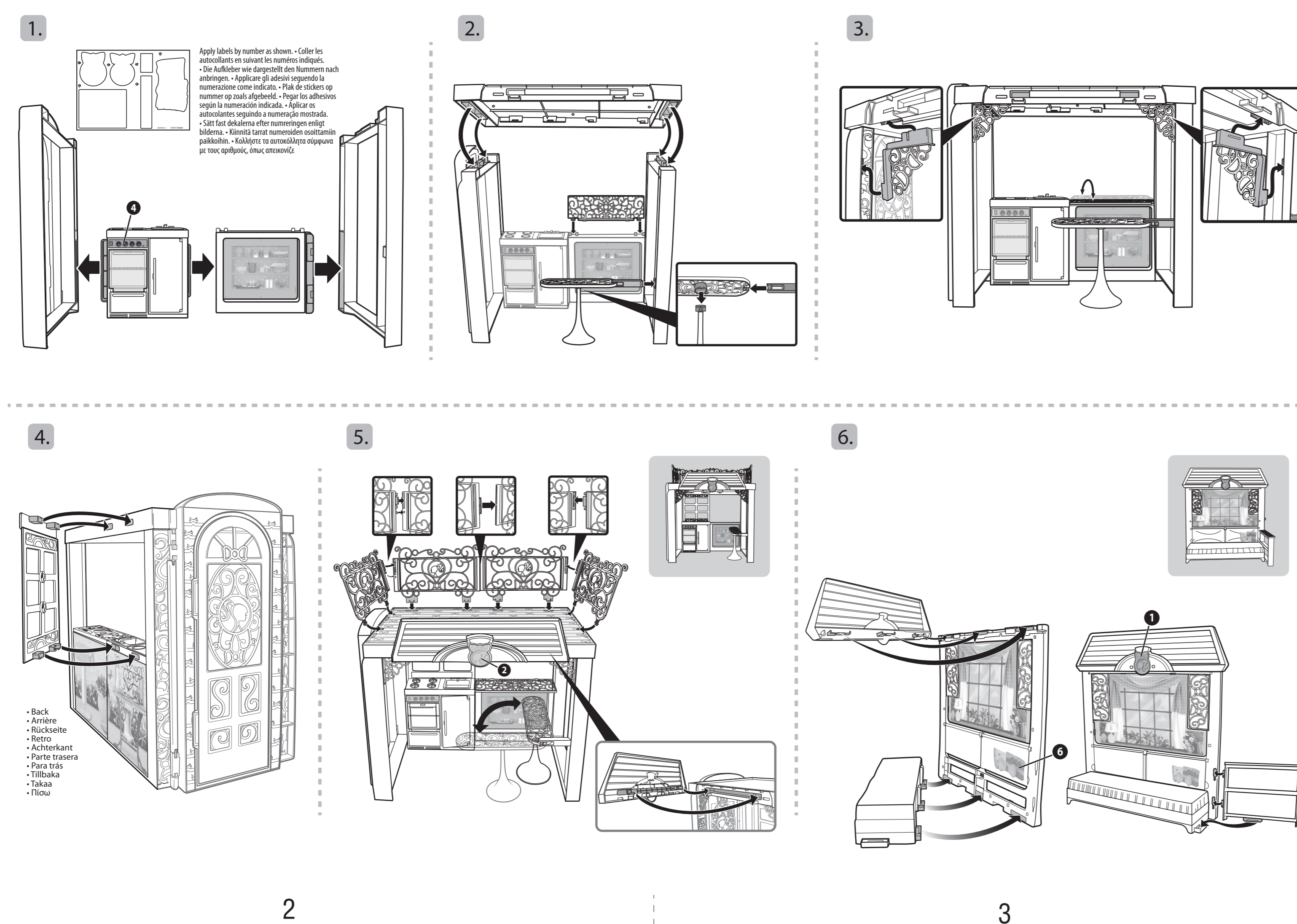
INSTRUCTION SHEET SPECIFICATIONS  
 Toy No.: BCG75  
 Part No.: 0520  
 Lang. Code: 10C  
 Trim Size: 24.75" W x 11.75" H  
 Folded Size: 8.25" W x 11.75" H  
 Type of Fold: 3 panel  
 # colors: One  
 Colors: Black  
 Paper Stock: White Offset  
 Paper Weight: 70 lb.  
 EDM No.:

Contents: Please remove everything from the package and compare to the contents shown here. If any items are missing, please contact your local Mattel office. Keep these instructions for future reference as they contain important information.  
 Contenu : retirez tous les éléments de l'emballage et les comparez au contenu illustré ci-contre. Si un élément manque, merci de contacter le service consommateurs de Mattel. Conservez ce mode d'emploi pour s'y référer en cas de besoin car il contient des informations importantes.  
 Inhalt: Bitte alle Teile aus der Verpackung entnehmen und mit der Abbildung vergleichen. Sollten Teile fehlen, wenden Sie sich bitte an die für Sie zuständige Mattel-Filiale zwecks Ersatz. Diese Anleitung bitte für mögliche Rückfragen aufbewahren. Sie enthält wichtige Informationen.  
 Contenido: Retirar o conteúdo da embalagem e compará-lo com a ilustração. Se faltar alguma peça, por favor entre em contato com a Mattel. Guarde estas instruções para referência futura pois contém informações importantes.  
 Innehåll: Packa upp allt ur förpackningen och jämför med förteckningen. Om någonting saknas kontakta ditt lokala Mattel-kontor. Spara de här anvisningarna, de innehåller viktig information.  
 Sisältö: Tarkista, että pakkaus sisältää kaikki kuvassa näkyvät osat. Jos jotain puuttuu, ota yhteyttä siihen liikkeeseen, josta hankit osat. Säilytä käyttöohje vastustan varalle, sillä siinä on tärkeitä tiedot.  
 Περιεχόμενα: Βγάλτε όλα τα αντικείμενα από τη συσκευασία και συγκρίψτε τα με τη περιγραφή που απεικονίζεται εδώ. Εάν κάποιο από τα κομμάτια λείπει, παρακαλούμε επικοινωνήστε με την εταιρεία Mattel. Κρατήστε αυτές τις οδηγίες για μελλοντική χρήση, καθώς περιέχουν σημαντικές πληροφορίες.

WARNING: Not suitable for children under 36 months - Small parts - ATTENTION: Ne convient pas aux enfants de moins de 36 mois - Petits éléments.  
 ACHTUNG: Für Kinder unter 3 Jahren nicht geeignet - Kleinerteile - ATTENZIONE: Non adatto ai bambini di età inferiore a 36 mesi - Contiene pezzi di piccole dimensioni che possono essere aspirati o ingeriti.  
 WAARSCHUWING: Niet geschikt voor kinderen jonger dan 3 jaar - Kleine onderdelen - ADVERTENCIA: Peligro de atragantamiento. Juguetes no recomendado para menores de 3 años, porque contiene piezas pequeñas que podrían provocar asfixia en caso de ser ingeridas o inhaladas por el/a niño/a. - ATENÇÃO: Não recomendado para crianças com menos de 36 meses. Contém peças pequenas capazes de causar risco de asfixia.  
 WARNING: Inte lämplig för barn under 3 år - Små delar - ATTENZIONE: Utgott til barn under 3 år - Små deler. Risiko for kvælning - VARNING: Ei sovellu alle 3-vuotiaille lapaille - pieniä osia.  
 ADVARSEL: Anbefales ikke for barn under 3 år - Små deler - ΠΡΟΣΟΧΗ: Ανεπιθύη για παιδιά κάτω των 3 ετών - Περιλαμβάνονται μικρά κομμάτια



Assembly • Assemblage • Zusammenbau • Montaggio • In elkaar zetten • Montaje • Montagem • Montering • Kokoaminen • Συναρμολόγηση



• Dolls not included.  
 • Poupées non inclusées.  
 • Puppen nicht enthalten.  
 • Le bambole non sono incluse.  
 • Poppen niet inbegrepen.  
 • Muñecas no incluidas.  
 • Bonecas não incluídas.  
 • Dockor ingår ej.  
 • Pakkauksessa ei ole mukana nukkeja.  
 • Οι κούκλες δεν περιλαμβάνονται.

• Back  
 • Arrière  
 • Rückseite  
 • Retro  
 • Achterkant  
 • Parte trasera  
 • Para trás  
 • Tillbaka  
 • Takaa  
 • Tlovo

©2012 Mattel. All Rights Reserved. Tous droits réservés.