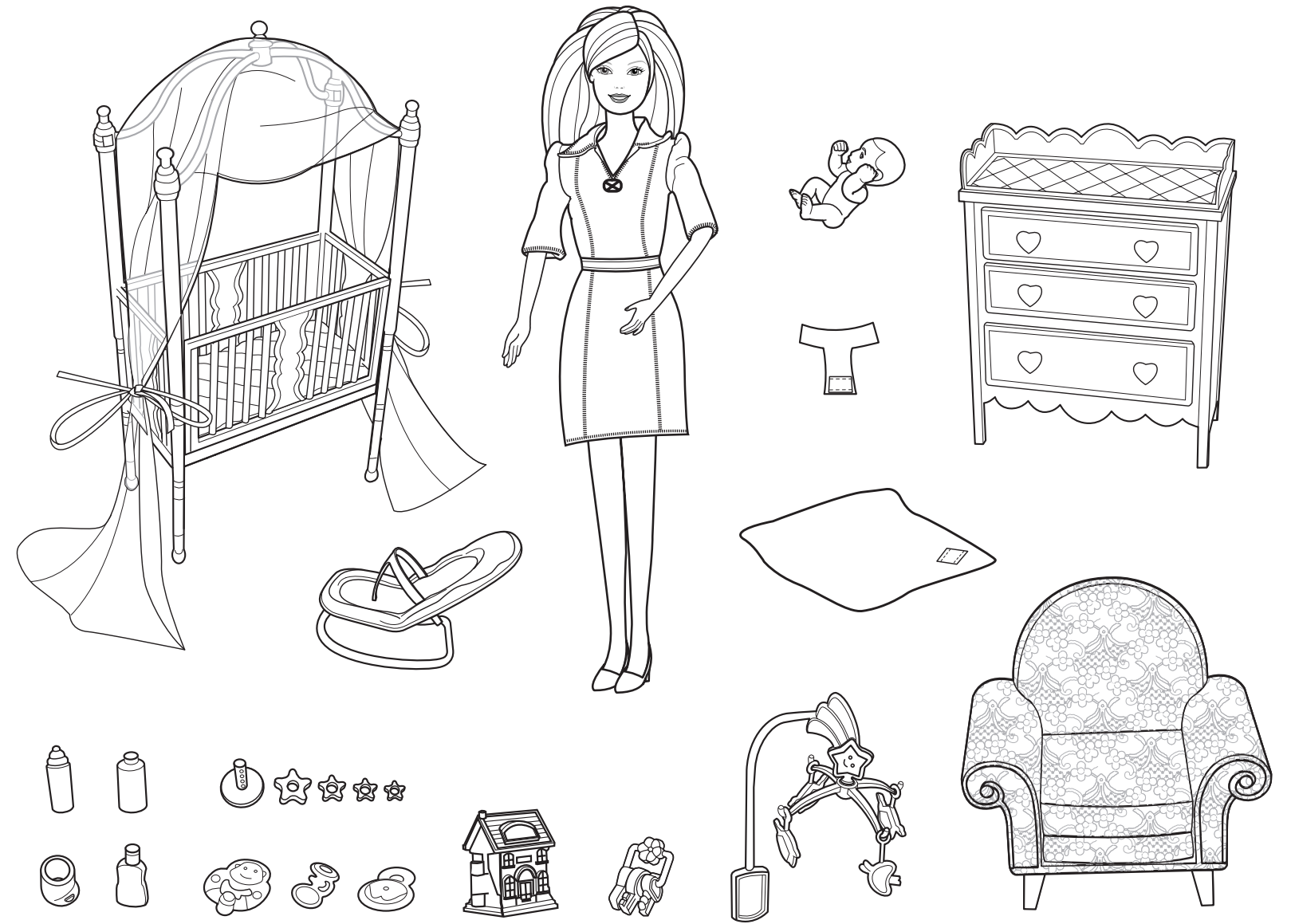
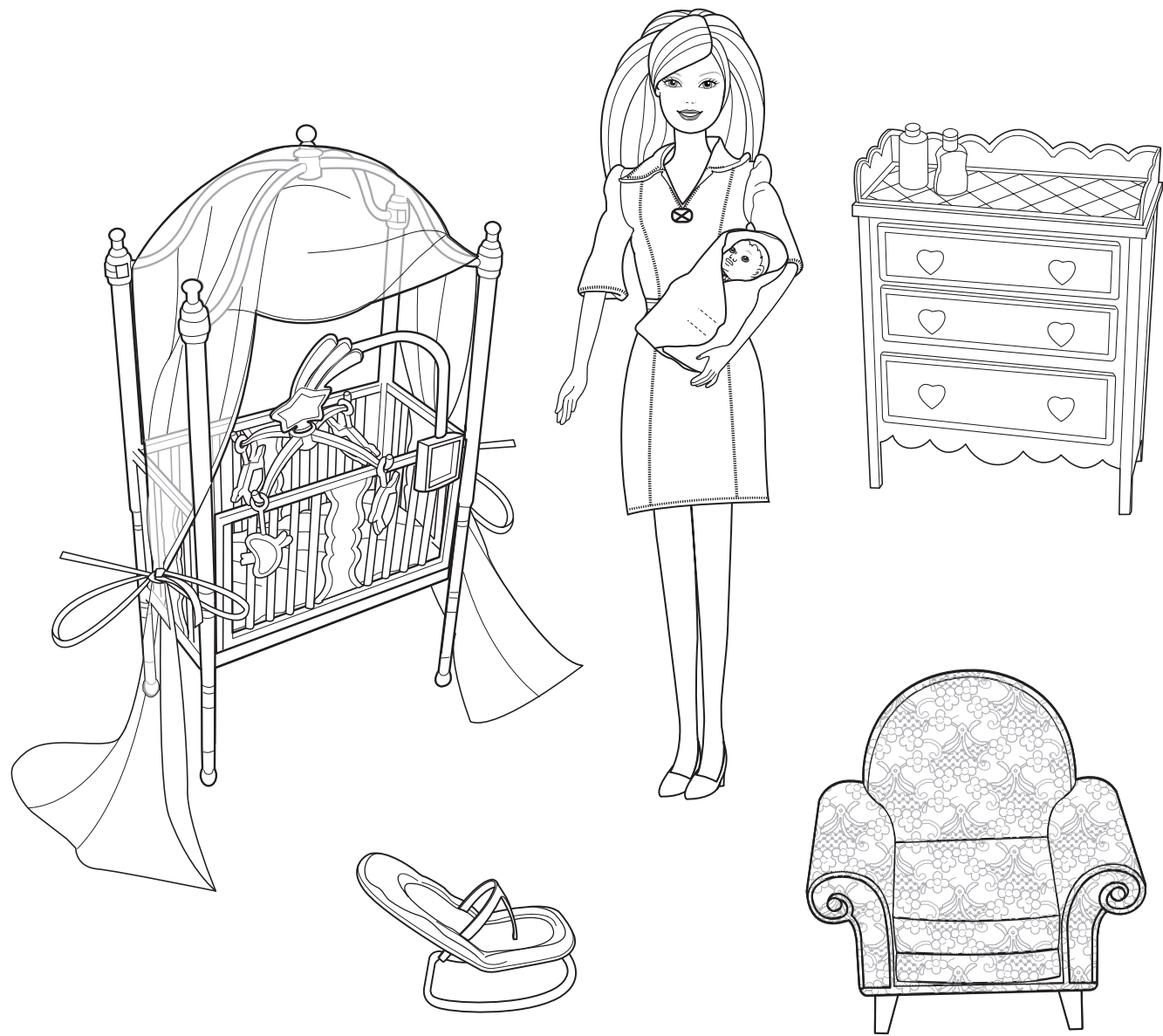




INSTRUCTIONS · MODE D'EMPLOI · ANLEITUNG
 ISTRUZIONI · GEBRUIKSAANWIJZING · INSTRUCCIONES
 INSTRUÇÕES · ANVISNINGAR · KÄYTTÖOHJE · ΟΔΗΓΙΕΣ



Mattel Canada Inc., Mississauga, Ontario L5R 3W2. You may call us free at 1-800-665-6288. Mattel U.K. Ltd., Vanwall Business Park, Maidenhead SL6 4UB. Helpline 01628500303. Mattel France, 27/33 rue d'Antony, Silic 145, 94523 Rungis Cedex N° Indigo 0 825 00 00 25 (0,15 € TTC/mn) ou www.allo.mattel.com. Mattel B.V., Postbus 576, 1180 AN Amstelveen, Nederland. 0800 - 2628835. Mattel Belgium, Trade Mart, Atomiumsquare, Bogola 202 - B 275, 1020 Brussels. Deutschland: Mattel GmbH, An der Trift 75 D-63303 Dreieich. Schweiz: Mattel AG, Monbijoustrasse 68, CH-3000 Bern 23. Österreich: Mattel Ges.m.b.H., Triester Str. A-2355 Wiener Neudorf. Mattel Scandinavia A/S, Ringager 4C, DK-2605 Brøndby. Mattel Northern Europe A/S, Simikalliontie 3, 02630 ESPOO, Puh. 0303 9060. Mattel Srl., 29040 Oleggio Castello, Italy. Mattel España, S.A., Arribau 200, 08036 Barcelona. cservice.spain@mattel.com. Mattel Portugal Lda, Av. da República, nº 90/96, 2º andar Fração 2, 1600-206 Lisboa. Mattel AEBE, Ελληνικού 2, Ελληνικό 16777. Ελλάδα. Mattel Australia Pty., Ltd., Richmond, Victoria, 3121. Consumer Advisory Service - 1300 135 312. Mattel East Asia Ltd., Room 1106, South Tower, World Finance Centre, Harbour City, Tsimshatsui, HK, China. Diimport & Diedarkan Oleh: Mattel SEA Ptd Ltd.(993532-P) Lot 13.5, 13th Floor, Menara Lien Hoe, Persiaran Tropicana Golf Country Resort, 47410 PJ. Tel:03-78803817, Fax:03-78803867. Mattel, Inc., 333 Continental Blvd., El Segundo, CA 90245 U.S.A. Consumer Affairs 1 (800) 524-Toys. Importado y distribuido por Mattel de México, S.A. de C.V., Insurgentes Sur # 3579, Torre 3, Oficina 601, Col. Tlalpan, Delegación Tlalpan, C.P. 14020, México, D.F. TEL: 54-49-41-00. R.F.C. MME-920701-NE3. Mattel Chile, S.A., Avenida Américo Vespucio 501-B, Quilicura, Santiago. Mattel de Venezuela, C.A., Ave. Mara, C.C. Macaracuay Plaza, Torre B, Piso 8, Colinas de la California, Caracas 1071. Mattel Argentina S.A., Curupayti 1186, (1607) - Villa Adelina, Buenos Aires. Mattel Colombia, S.A., calle 123#7-07 P.5, Bogotá. Mattel do Brasil Ltda. - CNPJ : 54.558.002/0004-72 Av. Tamboré, 1400/1440 Quadra A de 02 a 03 - 06460-000 - Barueri - SP. Atendimento ao Consumidor: SAC 0800550780.

CONTENTS · CONTIENT · INHALT · CONTENUTO · INHOUD
 CONTENIDO · CONTEÚDO · INNEHÅLL · SISÄLTÖ · ΠΕΡΙΕΧΟΜΕΝΑ



- Contains small parts.
- Petits éléments détachables susceptibles d'être avalés.
- Enthält verschluckbare Kleinteile.
- Contiene pezzi di piccole dimensioni che possono essere aspirati o ingeriti.
- Bevat kleine onderdelen.
- Contiene piezas pequeñas que pueden ser ingeridas.
- ATENÇÃO: Não recomendável para menores de 3 anos por conter partes pequenas que podem ser engolidas.
- Innehåller små delar.
- Smådelar.
- Sisältää pieniä osia.
- Περιέχει μικρά εξαρτήματα.

WARNING:
 CHOKING HAZARD - Small parts.
 Not for children under 3 years.

ADVERTENCIA:
 PUEDE CAUSAR ASFIXIA.
 No recomendable para menores de 3 años. Contiene piezas pequeñas.

ATTENTION:
 NE CONVIENT PAS aux enfants de moins de 36 mois. Petits éléments détachables susceptibles d'être avalés.

3+

G9069-0520
 G9069-DT1E-S1

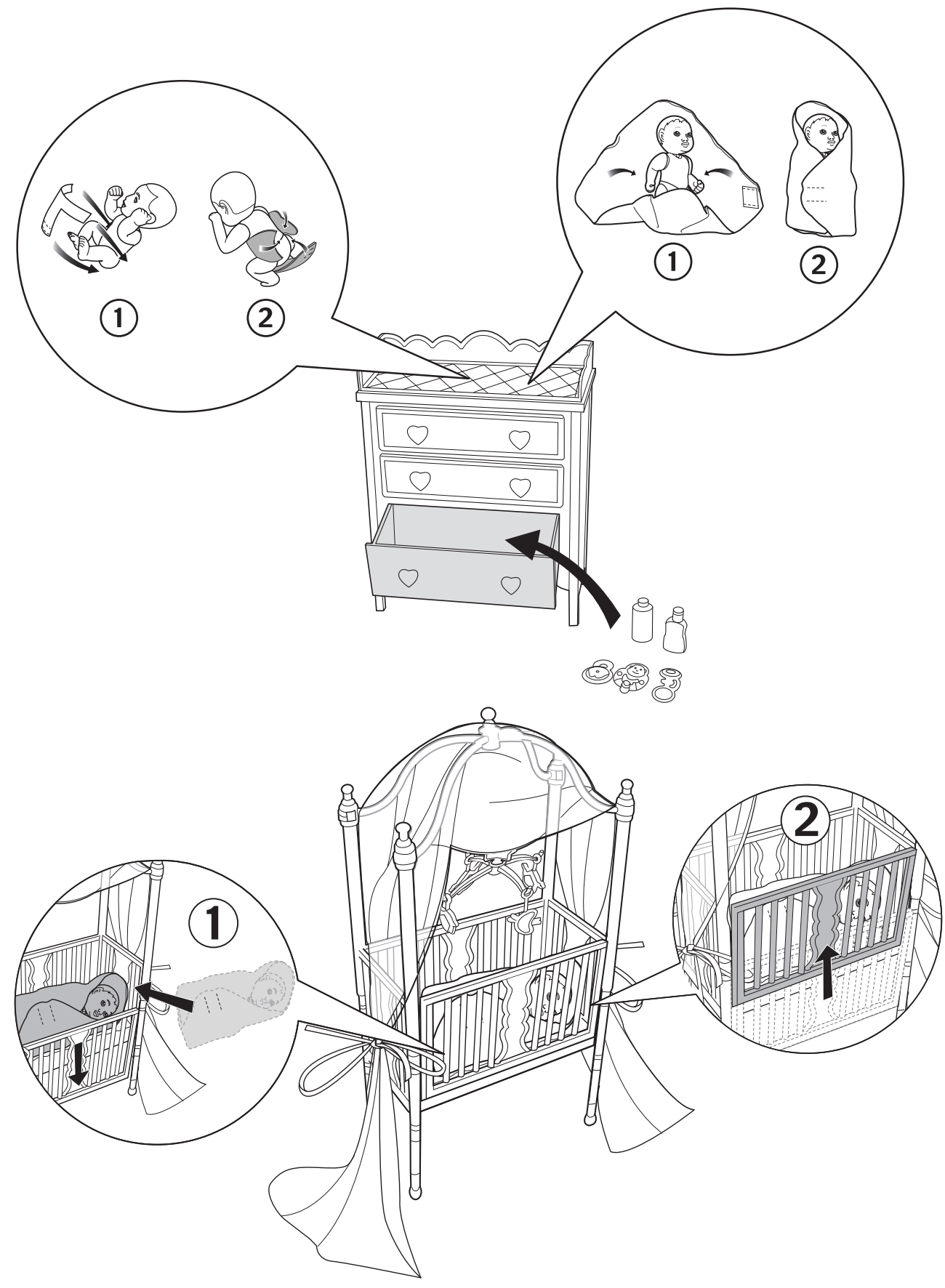
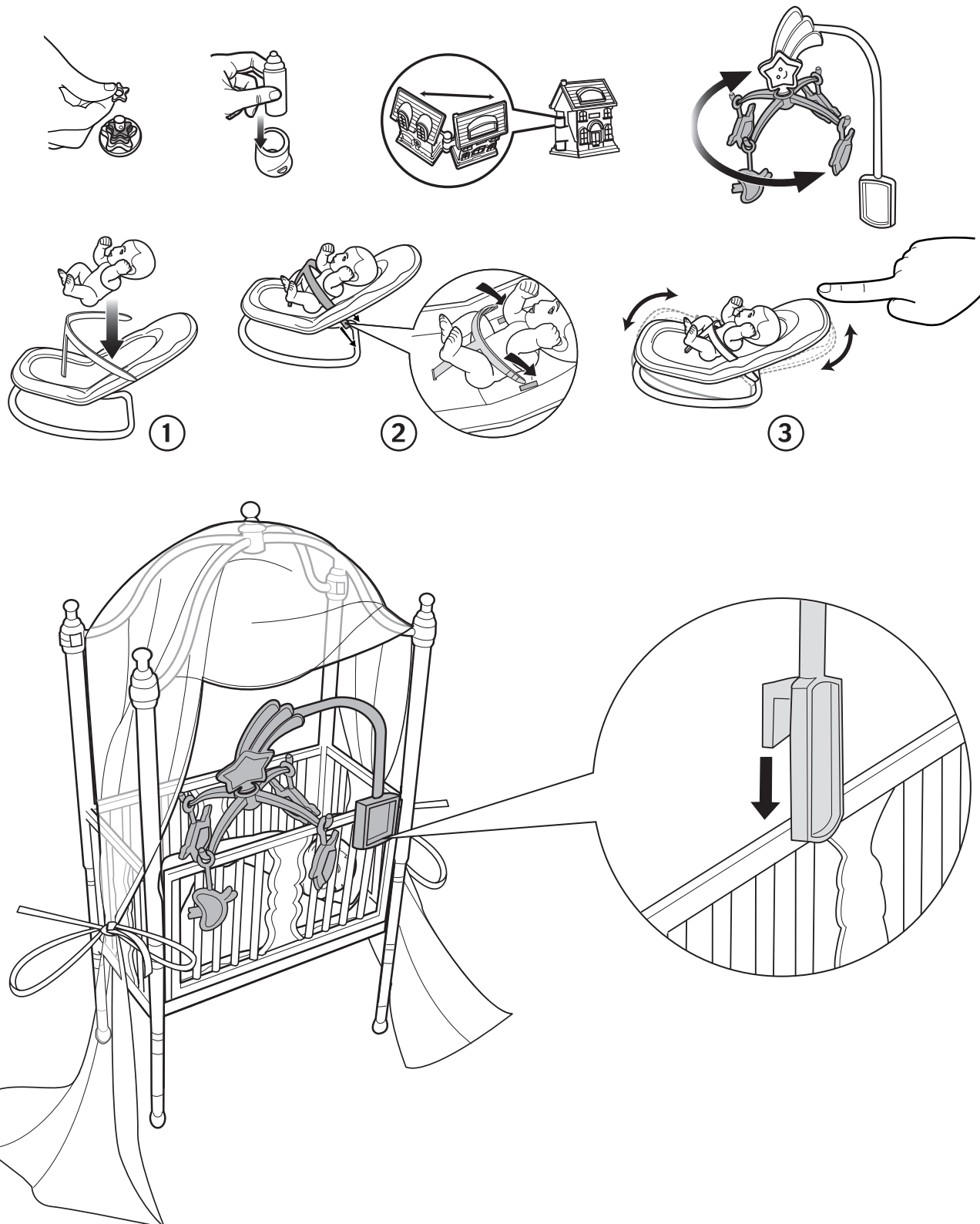


© 2004 Mattel, Inc. El Segundo, CA 90245 U.S.A. All Rights Reserved. Tous droits réservés.

4

1

TO PLAY · POUR JOUER · SPIELEN · GIOCHIAMO · ZO SPEEL JE
 A JUGAR! · PARA BRINCAR · SÅ HÄR ANVÄNDS LEKSAKEN
 LEIKI NÄIN · ΠΩΣ ΝΑ ΠΑΙΞΕΤΕ



2

3