

Barbie

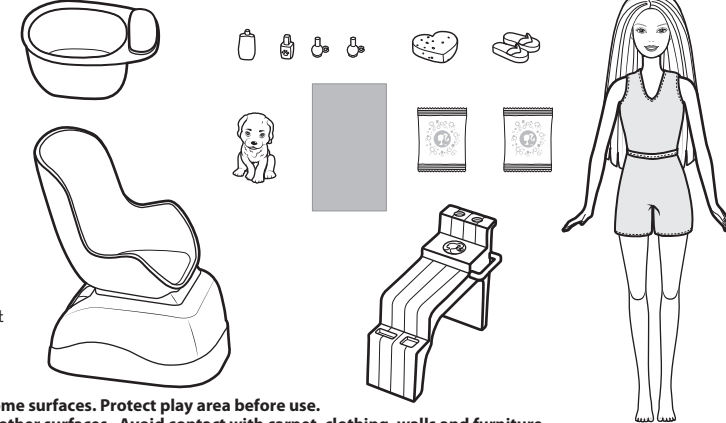
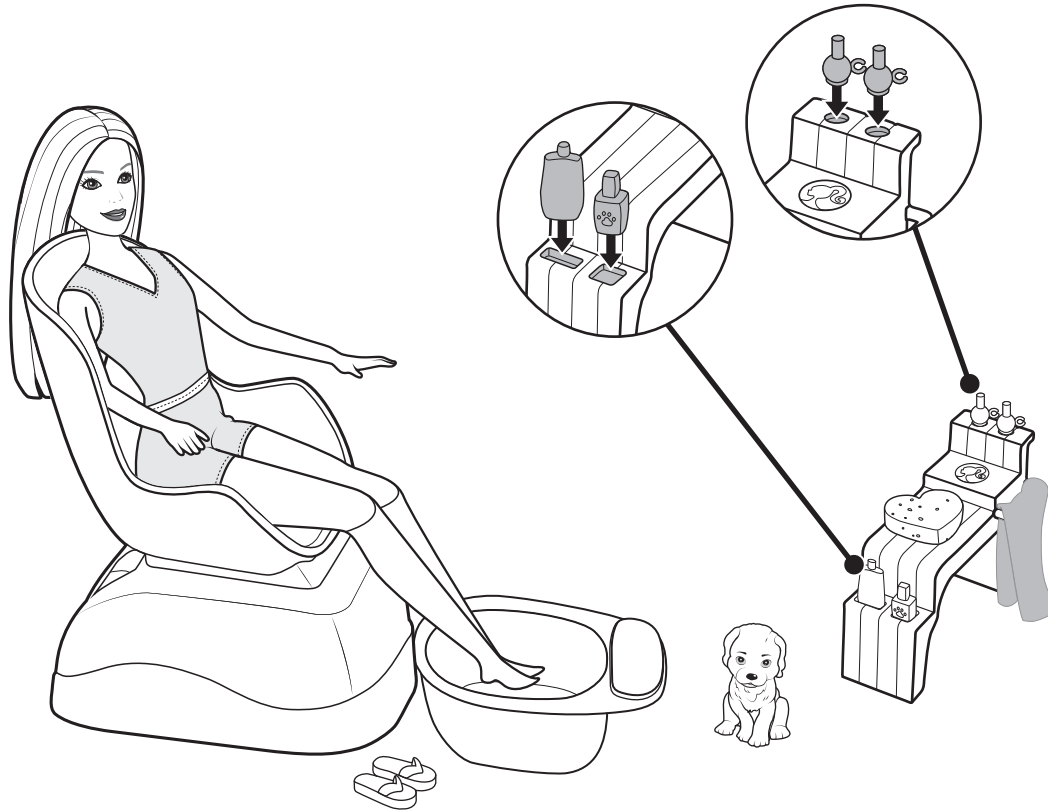
INSTRUCTIONS • INSTRUCCIONES MODE D'EMPLOI • INSTRUÇÕES

3+

MATTEL

GHN07

CONTENTS • CONTENIDO • CONTENU • CONTEÚDO



Doll cannot stand alone.

La muñeca no se puede mantener de pie por sí sola.

La poupée ne peut pas tenir debout toute seule.

A boneca não fica em pé sozinha.

This product may stain or stick to some surfaces. Protect play area before use.

Fizzy powder may stain fabrics and other surfaces. Avoid contact with carpet, clothing, walls and furniture.

The fizzy powder in this product has been sealed with a tamper-evident seal. If this seal is broken, do not use this product and contact your local Mattel office for a replacement. See package or flyer for address.

Este producto puede manchar o pegarse en algunas superficies. Protege el área de juego antes de usar el producto.

El polvo efervescente puede manchar telas y otras superficies. Evita el contacto con alfombras, ropa, paredes y muebles.

El polvo efervescente contenido en este producto está envasado con un sello de seguridad. Si el sello está roto, no uses este producto. Comunícate con la oficina Mattel más próxima a tu localidad para obtener un reemplazo. Ve el empaque o folleto para las direcciones.

Ce produit peut tacher certaines surfaces ou y adhérer. Protéger l'espace de jeu avant utilisation. La poudre pétillante peut tacher les tissus et autres surfaces. Éviter tout contact avec les tapis, les vêtements, les murs et les meubles.

La poudre pétillante fournie avec ce produit est munie d'un sceau de sécurité. Si le sceau est brisé, ne pas utiliser ce produit et communiquer avec le Service à la clientèle de Mattel pour obtenir un produit de remplacement. Consulter l'emballage ou le dépliant pour les coordonnées.

Este produto pode manchar ou grudar em algumas superfícies. Proteja a área antes do uso.

O pó pode manchar superfícies e tecidos. Evite contato com carpetes, roupas, paredes e móveis.

O pó do produto vem com um lacre de segurança. Se esse lacre estiver violado, não utilize o produto e contate a Mattel para maiores informações. Consulte o endereço na embalagem.

Please remove everything from the package and compare to the contents shown here. If any items are missing, please contact your local Mattel office. Keep these instructions for future reference as they contain important information.

Sacar todo del empaque y comparar las piezas con el contenido mostrado aquí. Si falta alguna pieza, contactar a la oficina Mattel más próxima a su localidad. Visite <http://service.mattel.com/intl/es.asp> para un listado completo. Leer y guardar estas instrucciones para futura referencia, ya que contienen información importante acerca del producto.

Retirer tous les éléments de l'emballage et les comparer au contenu illustré. S'il manque des éléments, communiquer avec le Service à la clientèle de Mattel. Conserver ce mode d'emploi pour s'y référer en cas de besoin car il contient des informations importantes.

Por favor, remova todo o conteúdo de dentro da embalagem e compare com os itens aqui apresentados. Se algum item estiver faltando, entre em contato com o Serviço de Atendimento ao Consumidor da Mattel (Brasil: 0800-550780). Estas instruções trazem informações importantes, guarde-as para futuras referências.



Mattel, Inc., 636 Girard Avenue, East Aurora, NY 14052, U.S.A. Consumer Services 1-800-524-8697. Mattel Canada Inc., Mississauga, Ontario L5R 3W2. You may call us free at / Composez sans frais le 1-800-524-8697. Mattel Europa B.V., Gondel 1, 1186 MJ Amstelveen, Nederland. Mattel U.K. Limited, The Porter Building, 1 Brunel Way, Slough SL1 1FQ, UK. Mattel Australia Pty. Ltd., 658 Church St., Richmond, Victoria, 3121. Consumer Advisory Service - 1300 135 312. Mattel East Asia Ltd., Room 503-09, North Tower, World Finance Centre, Harbour City, Tsimshatsui, HK, China. Tel.: (852) 3185-6500. Diimport & Diedarkan Oleh: Mattel Continental Asia Sdn Bhd. Level 19, Tower 3, Avenue 7, No. 8 Jalan Kerinchi, Bangsar South, 59200 Kuala Lumpur, Malaysia. Mattel South Africa (PTY) LTD, Office 102 13, 30 Melrose Boulevard, Johannesburg 2196. Importado y distribuido por Mattel de México, S.A. de C.V., Miguel de Cervantes Saavedra No. 193, Pisos 10 y 11, Col. Granada, Alcaaldía Miguel Hidalgo, C.P. 11520, México, Ciudad de México, R.F.C. MME-920701-NB3. Tels.: 59-05-51-00 Ext. 5206 ó 01-800-463-59-89. Mattel Chile, S.A., Avenida Américo Vespucio 501-B, Quilicura, Santiago. Tel.: 1230-020-6213. Servicio al consumidor Venezuela: Tel.: 0-800-100-9123. Mattel Argentina, S.A., Av. Libertador 1000, Piso 11 - Oficinas 109 y 111, Vicente López - Prov. Buenos Aires. Tel.: 0800-666-3373. Mattel Colombia, S.A., Calle 123#7-07 P.5, Bogotá. Tel.: 01800-710-2069. Mattel Perú, S.A., Av. Juan de Arona # 151, Centro Empresarial Juan de Arona, Torre C, Piso 7, Oficina 704, San Isidro, Lima 27, Perú. RUC: 20425853865. Reg. Importador: 02350-12-JUE-DIGESA. Tel.: 0800-54744. E-mail Latinoamérica: Servicio.Clientes@Mattel.com. Distribuido por: Mattel do Brasil Ltda. CNPJ: 54.558.002/0001-20 - Rua Verbo Divino, 1488 - 2º. Andar - 04719-904 - Chácara Santo Antônio - São Paulo - SP - Brasil. Serviço de Atendimento ao Consumidor: fone 0800-550780. E-mail: sac.matteldobrazil@mattel.com. Mattel France, Parc de la Cerisaie, 1/3/5 allée des Fleurs, 94260 Fresnes Cedex. N° Cristal 0969 36 99 99 (Numéro non surtaxé) ou www.lesjouetsmattel.fr. Mattel España, S.A., Aribau 200. 08036 Barcelona. cservice.spain@mattel.com Tel: 902203010 <http://www.service.mattel.com/es>.

WARNING:
CHOKING HAZARD - Small parts.
Not for children under 3 years.

ADVERTENCIA:
PELIGRO DE ASFIXIA. Juguete no recomendado para menores de 3 años. Contiene piezas pequeñas que podrían provocar asfixia en caso de ser ingeridas por el niño/a.

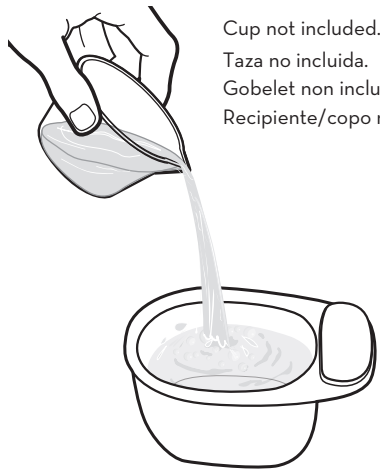
ATTENTION:
DANGER D'ETOUFFEMENT -
Petits éléments. Ne convient pas aux enfants de moins de 36 mois.

ADVERTENCIA: PELIGRO DE ATRAGANTAMIENTO. Juguete no recomendado para menores de 3 años, porque contiene piezas pequeñas que podrían provocar asfixia en caso de ser ingeridas o inhaladas por el/la niño/a.

ATENÇÃO: Não indicado / não recomendável para crianças menores de 3 (três) anos por conter parte(s) pequena(s) que pode(m) ser engolida(s) ou aspirada(s) podendo provocar asfixia.

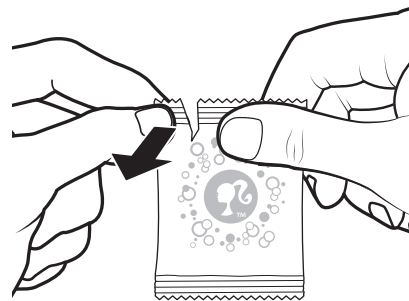
LET'S PLAY! • ¡A JUGAR! • PLACE AU JEU! • VAMOS BRINCAR!

1



Cup not included.
Taza no incluida.
Gobelet non inclus.
Recipiente/copo não incluído.

2



3



4



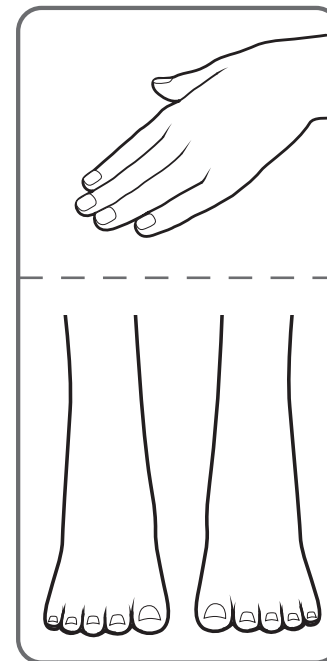
Water toys sometimes get messy. Protect play surfaces before use.
Drain, rinse, clean and dry all items thoroughly before storing.

Los juguetes de agua pueden mojar las superficies. Protege las superficies de juego antes de usar el producto. Vacía, enjuaga, limpia y seca todas las piezas antes de guardarlas.

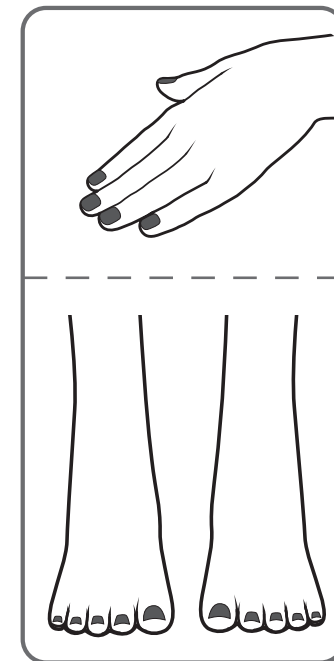
Les jouets à eau peuvent éclabousser. Protéger les surfaces de jeu avant utilisation.
Vider, rincer, laver et sécher soigneusement tous les éléments avant de les ranger.

Brinquedos de utilização na água podem molhar/sujar. Proteja as superfícies antes de brincar.
Esvazie, enxágue e seque completamente todos os itens antes de guardá-los.

Color Change • Cambio de color • Changement de couleur • Muda de cor



Icy water ($\leq 5^{\circ}\text{C}/41^{\circ}\text{F}$)
Agua helada ($\leq 5^{\circ}\text{C}/41^{\circ}\text{F}$)
Eau glacée ($\leq 5^{\circ}\text{C}/41^{\circ}\text{F}$)
Água gelada ($\leq 5^{\circ}\text{C}/41^{\circ}\text{F}$)



Warm water
Agua tibia
Eau chaude
Água morna

Note: To avoid burns do not use water that is too hot, above 110°F (43°C).

Color change will last longer if you do not expose this toy to intense heat or direct sunlight for prolonged periods of time.

Nota: Para evitar quemaduras, no uses agua demasiado caliente (arriba de 43°C).

El cambio de color durará más si este juguete no se expone al calor intenso o al contacto solar directo por períodos prolongados.

Remarque : Pour éviter tout risque de brûlure, ne pas utiliser de l'eau trop chaude (43°C/110°F maximum).

Le changement de couleur durera plus longtemps si le jouet n'est pas exposé à une chaleur intense ou à la lumière directe du soleil pendant une période prolongée.

NOTA: Para evitar quemaduras, não use água muito quente, acima de 43°C.

O recurso da mudança de cor terá um efeito mais duradouro se o produto não for exposto ao calor intenso ou à luz direta do sol por períodos prolongados.