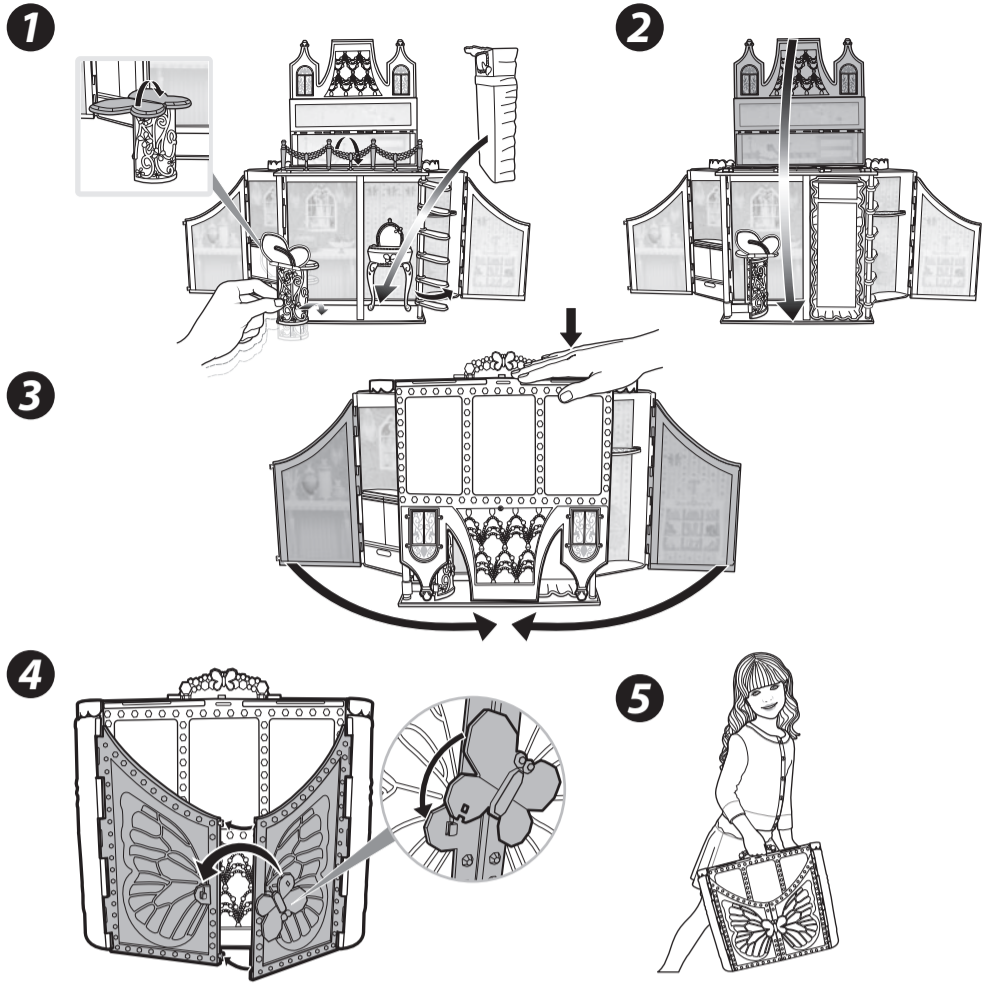


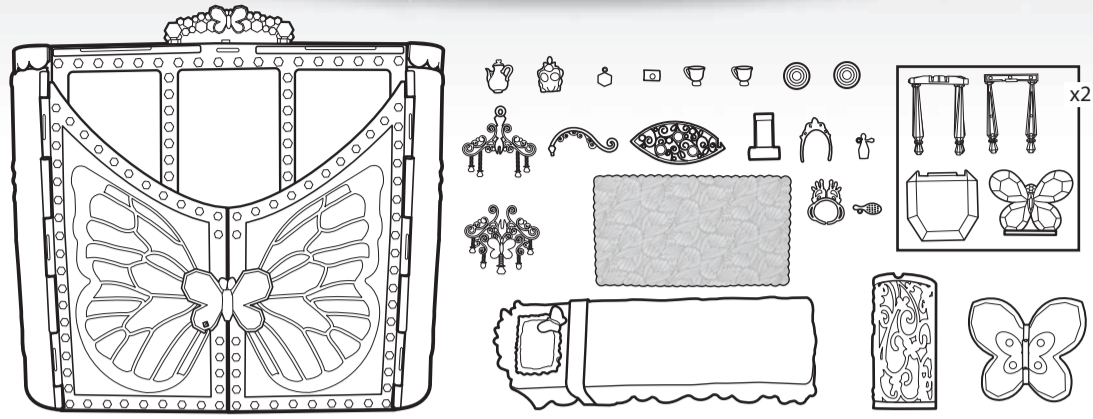
Storage • Aufbewahrung • Przechowywanie • Összehajtogatás tároláshoz
 • Uskladnění • Skladovanie • Depozitare • Shranjevanje • Spremanje
 • Glabāšana • Saugojimas • Hoiveleranek • Хранение • Зберігання • Čuvanje



Mattel Europa B.V., Gondel 1, 1186 MJ Amstelveen, Nederland. Mattel U.K. Ltd., Vanwall Business Park, Maidenhead SL6 4UB. Deutschland : Mattel GmbH, An der Trift 75 D-63303 Dreieich. Schweiz: Mattel AG, Monbijoustrasse 68, CH-3000 Bern 23. Österreich: Mattel Ges.m.b.H., Campus 21, Liebermannstraße A01 404, A-2345 Brunn/Gebirge. Mattel Poland Sp. z o.o., Warsaw Trade Tower 31 p., ul. Chłodna 51, 00-867 Warszawa. Розповсюджується ТОВ "ТойДіко Україна", офіційним ексклюзивним представником Mattel. В Україні тел.: +380 44 503 65 43, Факс: +380 44 516 47 38. Mattel Czech Republic s.r.o., The Forum, Václavské nám. 19, 11000 Praha 1. Mattel Toys Hungary Kft, Váci út 91. 2.emelet, 1139 Budapest. Információ: +36 1 270 0223. Egea Orbico Beauty Srl, B-Dul Pipera Nr.2C, Corp A, Etaj 1, Intrare A, 077190 Voluntari, Jud.Ifov, Romania. secretariat@egeaorbicoeauty.ro Uvoznik in distributor: Orbico d.o.o, Verovškova 72, 1000 Ljubljana, Slovenija. Uvoznik i distributor za Hrvatsku: Orbico d.o.o., Koturaška 69, 10 000 Zagreb. Tel: +385/1/3444-800, www.orbico.hr. Uvoznik i distributor za BiH: Orbico d.o.o., Luzansko polje 7, 71 0000 Sarajevo, BiH. Mattel distributor za Srbiju Orbico d.o.o., Konstantina Kavačija 5, Altina, 11080 Zemun. Orbico SHPK, Kthesa e kamzes, kompleksi i Pallateve Shqiptaro - Izraelit, Tirana, Albania. UAB „Rimonne Baltic“, Savanorių pr. 192 - 306, LT - 44151, Kaunas, Lietuva. Maaletooja: OÜ Rimonne Baltic, Merivälja tee 5–E220, 11911 Tallinn, Eesti. tel +372 630 0972. Sia Rimonne Riga, Ūnijas iela 11a, Rīga, Latvija, LV 1039. Telefons: 67563456. Распространяется ООО «Маттел» уполномоченный представитель фирмы Mattel, в России. 117105, Москва, Варшавское шоссе, 9, стр. 1б.

INSTRUCTIONS • ANLEITUNG • INSTRUKCJA
 • HASZNÁLATI UTASÍTÁS • NÁVOD • POKYNY
 • INSTRUCȚIUNI • NAVODILA • UPUTE
 • INSTRUKCIJA • JUHEND • ИНСТРУКЦИЯ
 • ІНСТРУКЦІЯ • UPUTSTVA

3+ Y6855-0521



- Contents: Please remove everything from the package and compare to the contents shown here. If any items are missing, please contact your local Mattel office. Keep these instructions for future reference as they contain important information.
- Inhalt: Bitte alle Teile aus der Verpackung entnehmen und mit der Abbildung vergleichen. Sollten Teile fehlen, wenden Sie sich bitte an die für Sie zuständige Mattel-Filiale zwecks Ersatz. Diese Anleitung bitte für mögliche Rückfragen aufbewahren. Sie enthält wichtige Informationen.
- Zawartość: Prosimy wyjąć wszystko z opakowania i porównać z zawartością przedstawioną na rysunku. Jeśli brakuje jakiegokolwiek elementu, prosimy o kontakt z najbliższym biurem firmy Mattel. Prosimy zachować tę instrukcję, ponieważ zawiera ona ważne informacje.
- A játék tartozékai: Vegyen ki mindent a csomagolásból és ellenőrizze, hogy az összes itt látható rész megvan-e. Ha valamelyik alkatrész hiányzik, forduljon a helyi Mattel képviselethez. Őrizze meg ezt az útmutatót, mert a későbbiekben is felhasználható, fontos információkat tartalmaz.
- Obsahuje: Vyměňte prosím z obalu všechny díly a porovnejte je s vyobrazeným obsahem. Pokud některé díly chybí, obraťte se laskavne na predajnu, kde byla hračka zakoupena. Uchovejte tento návod pro budoucí použití, protože obsahuje důležité informace.
- Obsah: Z balenia všetko vyberte a porovnajte s tu uvedeným obsahom. Ak čokoľvek chýba, obráťte sa na predajňu, v ktorej ste výrobok zakúpili. Keďže tieto pokyny obsahujú dôležité informácie, odložte si ich pre budúcu potrebu.
- Conținut: Golțiți conținutul pachetului și comparați piesele cu cele prezentate aici. Dacă lipsește vreo piesă, vă rugăm să contactați reprezentantul local Mattel. Păstrați aceste instrucțiuni pentru a le putea consulta ulterior, deoarece ele conțin informații importante.
- Vsebina: Prosimo, vzemi vse dele iz embalaže in primerjaj vsebino s prikazanim. Če karkoli manjka, se obrni na najbližjo Matellovo podružnico. Shrani navodila za kasnejšo uporabo, saj v njih vedno lahko najdeš kakor koristen napotek.
- Sadržaj: Molimo izvadite sve iz pakiranja i usporedite sa sadržajem prikazanim ovde. Ukoliko neki od dijelova nedostaje, kontaktirajte svoju lokalnu Mattel podružnicu. Zadržite ova uputstva zbog važnih informacija potrebnih za daljnju upotrebu.
- Komplekt: Lūdzu izņemiet un salīdziniet iepakojuma saturu ar attēlā redzamo. Ja kāda no detaļām trūkst, sazinieties ar tuvāko Mattel biroju. Saglabājiet šo instrukciju, tā satur svarīgu informāciju.
- Sudėtis: Išimkite ir patikrinkite, ar pakuotėje yra visi paveikslėliuose pavaizduoti priedai. Jeigu kažko trūksta, susisieki su jūsų šalies Mattel kompanijos atstovybe. Išsaugokite šią instrukciją, kadangi joje yra pateikta vertinga informacija, kurios gali prireikti ateityje.
- Komplekti osad: Všetke koiki komplekti osad pakendist vājia ning vörrelge neid joonisel kujutatuga. Kui mõni osa puudub, pöörduge Matteli esindaja poole. Hoidke kasutusjuhend alles, sest selles on tähtsat infot.
- Содержимое: Пожалуйста, выньте из упаковки все содержимое и сравните его с тем, что указано здесь. Если какой-либо элемент отсутствует, пожалуйста, обратитесь в представительство компании Mattel в Вашем регионе. Сохраните данную инструкцию на будущее, т. к. она содержит важную информацию.
- Вміст: Вийміть із упаковки весь вміст та ідентифікуйте складові з перерахованими в інструкції. У разі відсутності будь-якої деталі зателефонуйте до місцевого офісу компанії Mattel. Будь ласка, збережіть цю інструкцію для використання у майбутньому, оскільки вона містить важливу інформацію.
- Sadržaj: Molimo vas da izvadite sve iz ambalaže i uporedite sa sadržajem prikazanim ovde. Ako nedostaje bilo koji deo molimo vas da kontaktirate lokalnog Mattel distributera. Sačuvajte ova uputstva za buduće reference jer ona sadrže važne informacije.

©2013 Mattel. All Rights Reserved. Tous droits réservés.

Open and assembly • Aufklappen und zusammenbauen • Otwieranie i montaż • Szétnyitás és a részek összeillesztése • Otvoriti i sastav • Otvorte a složte • Deschideți și asamblați • Odpri in sestavi • Otvorite i sastavite • Atveriet un salieciet • Atidarykite ir surinkite • Avamine ja kokkupane • Открывание и сборка • Відкриття та складання • Otvori i sastavi

