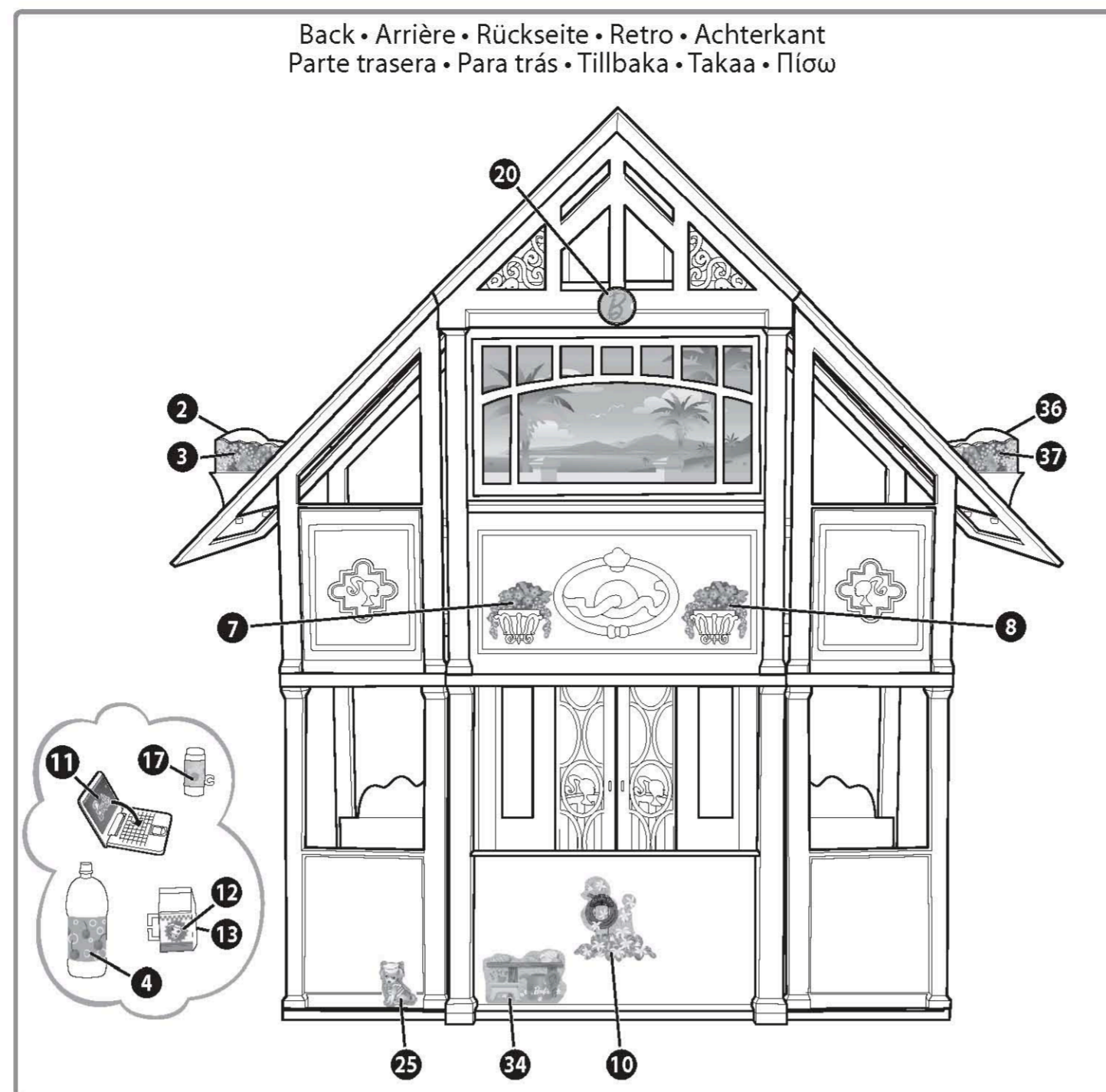


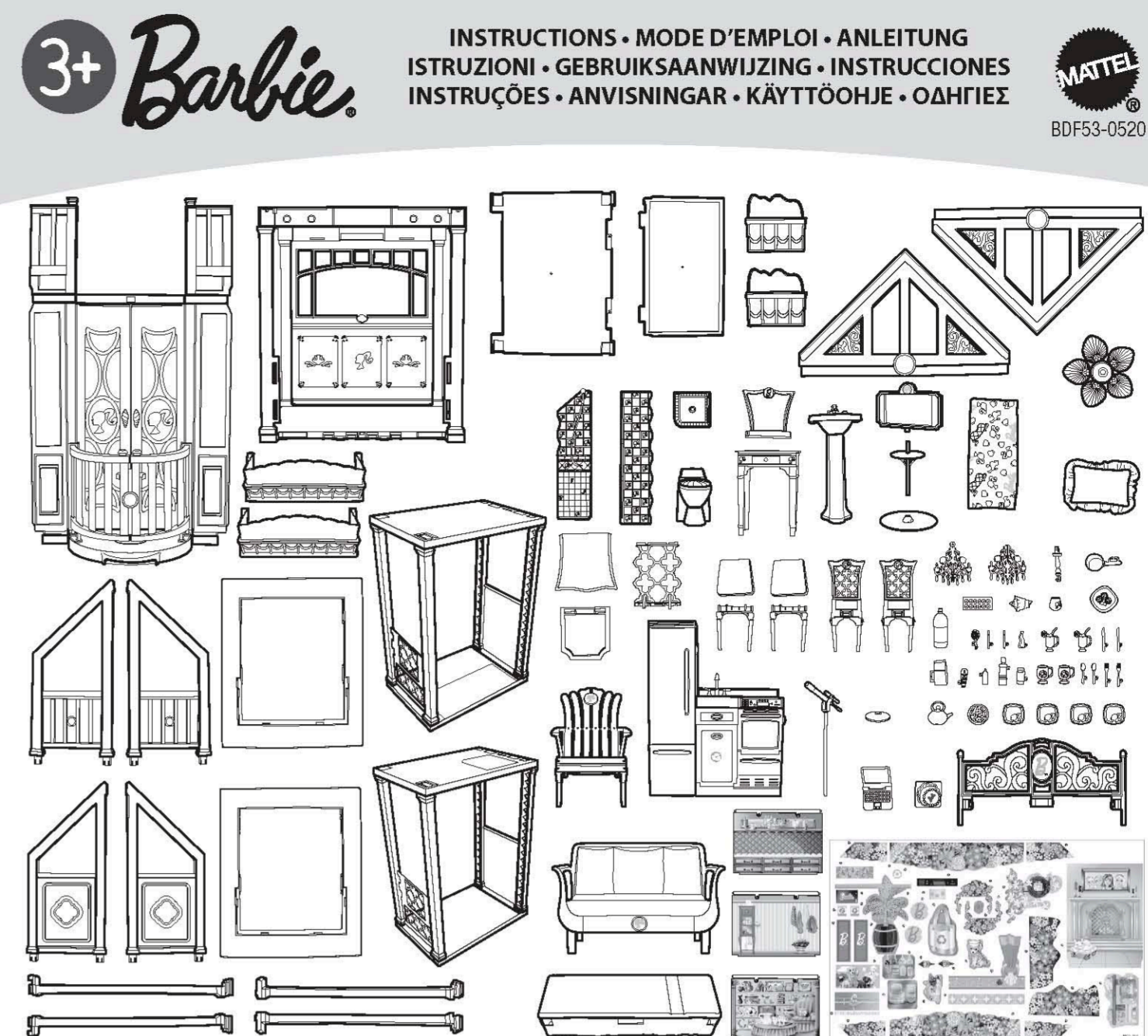
Doll not included. • Poupée non incluse.
Puppe nicht enthalten. • Bambola non inclusa.
Pop niet inbegrepen. • Muñeca no incluida.
Boneca não incluída. • Docka ingår ej.
Pakkauksessa ei ole mukana nukkea.
Η κούκλα δεν περιλαμβάνεται.

5



Mattel Canada Inc., Mississauga, Ontario L5R 3W2. You may call us free at / Composez sans frais le 1-800-524-8697. Mattel Europa B.V., Gondel 1, 1186 MJ Amstelveen, Nederland. Mattel U.K. Ltd., Vanwall Business Park, Maidenhead SL6 4UB. Hélpine 01628 500303. Mattel France, Parc de la Cerisaie, 1/3/5 allée des Fleurs, 94263 Fresnes Cedex. N° Cristal 0969 36 99 99 (Numéro non sur taxé) ou www.lesjouetsmattel.fr. Mattel Belgium, Trade Mart, Atomiumsquare, Bogota 202 – B 275, 1020 Brussels. Gratis nummer België 0800 – 16 936 – Gratis nummer Luxembourg: 800 – 22 784 – Gratis nummer Nederland: 0800 – 262 88 35. Deutschland: Mattel GmbH, An der Tüft 7/5 D-43303 Dreieich, Schweiz: Mattel AG, Montbijoustrasse 68, CH-3000 Bern 23. Österreich: Mattel Ges.m.b.H., Campus 21, Liebermannstraße 401/404, A – 2345 Brunn/Gebirge, Denmark: K.E. Mathiasen A/S, Sintervej 12, DK-8220 Brabrand, Tel. +45 89 44 22 00. Sweden: Leksam AB, Brandsvågsgatan 6, S-262 73 Ängelholm, Tel. +46 431 44 41 00. Norway: Norstar AS, Pindsløveien 1, N-3221 Sandefjord, Tel. +47 33 48 74 10. Finland: Norstar OY AB, Suomalaisentie 7, FIN-02270 Espoo, Tel. +358 9 8190 530. Mattel Italy Srl, Via Bracco, 6-MAC 6, 20159 Milano, Italy. Servizio assistenza clienti: Customers.vitalia@mattel.com - Numero verde 800 11 37 11. Mattel España, S.A., Aitbau 200, 08036 Barcelona. csevice.spain@mattel.com Tel. 933067939 http://www.service.mattel.com.es. Mattel Portugal Lda., Av. da República, nº 909/96, 2º andar, Fração 2, 1600-206 Lisboa, Tel. Número Verde: 800 10 10 71 – consumidor@mattel.com. Mattel AEBE, Edinburov 2, 16777 Edinburov, Ekádois, Mattel Oyunkalekçilik Tic. Ltd. Şti., Eski İskenderiye Caddesi Sok. No:2 İlerli Plaza Kat:10 34752 İlgemeyli İstanbul, Mattel Australia Pty. Ltd., Richmond, Victoria, 3121 Consumer Advisory Service – 1300 135 312. Mattel East Asia Ltd., Room 1106, South Tower, World Finance Centre, Harbour City, Tsimshatsui, HK, China. Diliportar & Diedarkan Oleh: Mattel SEA Ptd Ltd.(993532-P) Lot 13.5, 13th Floor, Menara Lien Hoe, Persiaran Tropicana Golf Country Resort, 47410 PJ, Tel:03-78803817, Fax:03-78803867. Mattel, Inc., 636 Girard Avenue, East Aurora, NY 14052, U.S.A. Consumer Relations 1-800-524-8697. Importado y distribuido por Mattel de México, S.A. de C.V., Higuil de Cervantes Saavedra No. 193, Pisos 10 y 11, Cal. Granada, Delegación Miguel Alemán, C.P. 15200, México, D.F. R.F.C. MME-920701-1083. Tels.: 59-05-51-00 Ext. 5206 o 01-800-463-59-89. Mattel Chile, S.A., Avenida América Vespucio 501-B, Quilicura, Santiago, Chile. Tel.: 56-2-2222-2222. Mattel de Venezuela, C.A., RIF J301596439, Ave. Maira, C.C. Macaracuay Plaza, Torre B, Piso 8, Colinas de la California, Caracas 1071. Mattel Argentina, S.A., Curupayti 1186, (1607) – Villa Adelina, Buenos Aires, Mattel Colombia, S.A., calle 123 47-07 PS, Bogotá. Mattel Perú, S.A., Av. Juan de Arona # 151, Centro Empresarial Juan de Arona, Torre C, Piso 7, oficina 704, San Isidro, Lima 27, Perú. RIFC: 2042585385. Reg. Importador: 02350-12-11E-INGESA. Importado por: Mattel do Brasil Ltda. – CNPJ: 54.558.002/0001-20 – Rua Vera Divino, 1488 – 2º. Andar – 04719-904 – Chácara Santo Antônio – São Paulo – SP – Brasil. Serviço de Atendimento ao Consumidor (SAC): 0800-550780 – sac@mattel.com.

6



INSTRUCTIONS • MODE D'EMPLOI • ANLEITUNG
ISTRUZIONI • GEBRUIKSAANWIJZING • INSTRUCCIONES
INSTRUÇÕES • ANVISNINGAR • KÄYTTÖOHJE • ΟΔΗΓΙΕΣ
BDF53-0520

3+ Barbie

Contents: Please remove everything from the package and compare to the contents shown here. If any items are missing, please contact your local Mattel office. Keep these instructions for future reference as they contain important information.
Contenu: retirez tous les éléments de l'emballage et les comparez au contenu illustré ci-contre. Si un élément manque, merci de contacter le service consommateurs de Mattel. Conservez ce mode d'emploi pour s'y référer en cas de besoin car il contient des informations importantes.
Inhalt: Bitte alle Teile aus der Verpackung entnehmen und mit der Abbildung vergleichen. Sollten Teile fehlen, wenden Sie sich bitte an die für Sie zuständige Mattel-Filiale zwecks Ersatz. Diese Anleitung bitte für mögliche Rückfragen aufbewahren. Sie enthält wichtige Informationen.
Conteúdo: retire todos os componentes da embalagem e compare-os com a lista incluída. Mantenha estas instruções para futura referência caso haja algum item faltando.
Inhalt: Bitte alle Teile aus der Verpackung entnehmen und mit der Abbildung vergleichen. Sollten Teile fehlen, wenden Sie sich bitte an die für Sie zuständige Mattel-Filiale zwecks Ersatz. Diese Anleitung bitte für mögliche Rückfragen aufbewahren. Sie enthält wichtige Informationen.
Conteúdo: retire todos os componentes da embalagem e compare-os com a lista incluída. Mantenha estas instruções para futura referência caso haja algum item faltando.
Inhalt: Bitte alle Teile aus der Verpackung entnehmen und mit der Abbildung vergleichen. Sollten Teile fehlen, wenden Sie sich bitte an die für Sie zuständige Mattel-Filiale zwecks Ersatz. Diese Anleitung bitte für mögliche Rückfragen aufbewahren. Sie enthält wichtige Informationen.
Conteúdo: retire todos os componentes da embalagem e compare-os com a lista incluída. Mantenha estas instruções para futura referência caso haja algum item faltando.

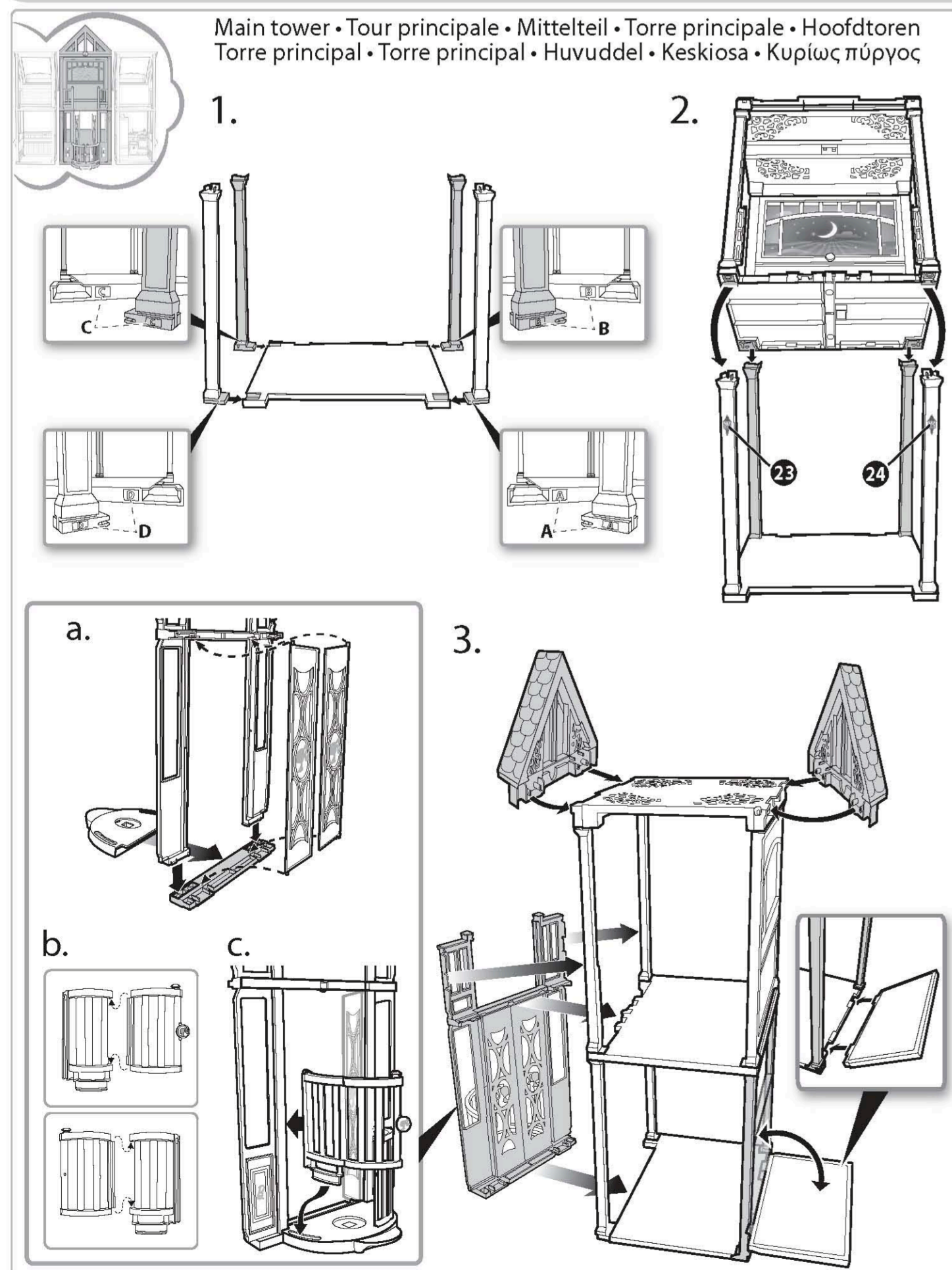
de atención al consumidor de MATEL ESPAÑA, S.A.: Aitbau 200, 08036 Barcelona; Tel.: 933067939; csevice.spain@mattel.com; www.service.mattel.com/es. Guardar estas instrucciones para futura referencia ya que contienen información de importancia acerca del juguete.
• CONTEUDO: Retirar o conteúdo da embalagem e comparar com a ilustração. Se faltar alguma peça, por favor entre em contacto com a Mattel. Guardar estas instruções para referência futura pois contém informação importante.
• Innehåll: Packa upp allt ur förpackningen och jämför med förteckningen. Om någonting saknas kontakta du ditt lokala Mattel-kontor. Spara de här anvisningarna, de innehåller viktig information.
• Sisältö: Tarkista, että pakkauks sisältää kaikki kuvassa näkyvät osat. Jos jotain puuttuu, ota yhteyttä siihen liikkeeseen, josta olet ostosi. Säilytä käyttöohje vastaisen varalle, sillä siinä on tärkeää tietoa.
• Περιεχόμενα: Βγάλτε όλα τα αντικείμενα από τη συσκευασία και συγκρίνετέ τα με τα περιεχόμενα που φαίνονται στην εικόνα. Εάν κάποιο από τα κομμάτια λείπει, παρακαλούμε επικοινωνήστε με την εταιρία Mattel. Κρατήστε αυτές τις οδηγίες για μελλοντική χρήση, καθώς περιέχουν σημαντικές πληροφορίες.

WARNING: Not suitable for children under 36 months – Small parts - ATTENTION: Ne convient pas aux enfants de moins de 36 mois - Petits éléments - ACHTUNG: Für Kinder unter 3 Jahren nicht geeignet - Kleinteile - ATTENCIONE: Non adatto ai bambini di età inferiore a 36 mesi - Componenti piccoli - Atención: No es adecuado para niños menores de 3 años - Pequeños elementos - ADVARSEL: Ikke egnet for barn under 3 år - Små delar - ADVARSEL: Uegnet til barn under 3 år - Små deler tilskrevet for levetid. - VARNING: Inte lämpigt för barn under 3 år. Små delar - ADVARSEL: Uegnet til barn under 3 år - Små deler tilskrevet for levetid. - VARNING: Inte lämpigt för barn under 3 år. Små delar - ADVARSEL: Uegnet til barn under 3 år - Små deler tilskrevet for levetid.

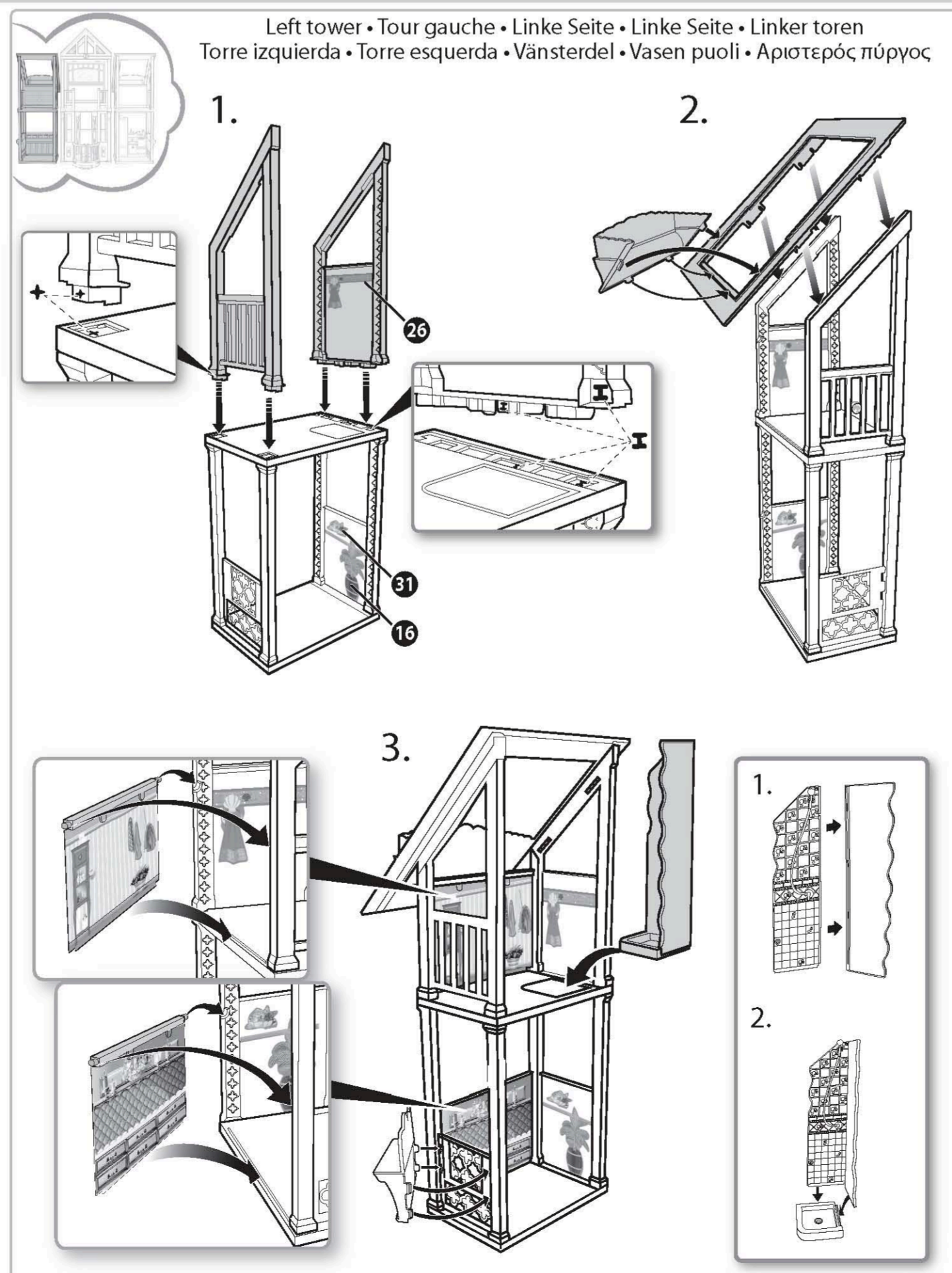
©2013 Mattel, Inc. All Rights Reserved. Tous droits réservés.

1 Cover

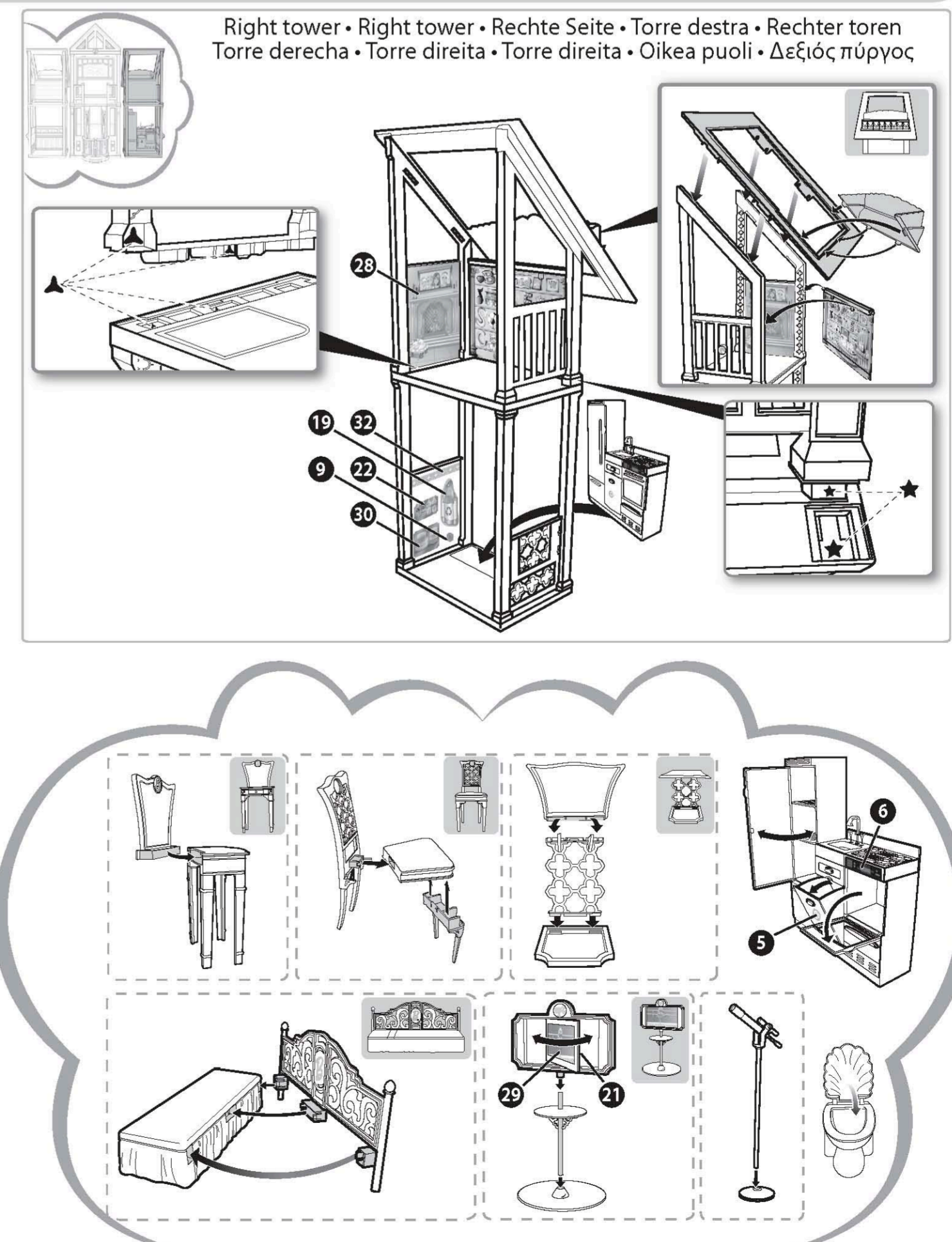
Assembly • Assemblage • Zusammenbau • Montaggio • In elkaar zetten • Montaje • Montagem • Monterig • Kokoaminen • Συναρμολόγηση



2



3



4

INSTRUCTION SHEET SPECIFICATIONS	
Toy No.:	BDF53
Part No.:	0520
Lang. Code:	10C
Trim Size:	24" W x 11" H
Folded Size:	8" W x 11" H
Type of Fold:	3 panel
# colors:	One
Colors:	Black
Paper Stock:	FSC
Paper Weight:	70 lb.
EDM No.:	

