

Barbie

3+ MATTEL
HCD25

Color Reveal™



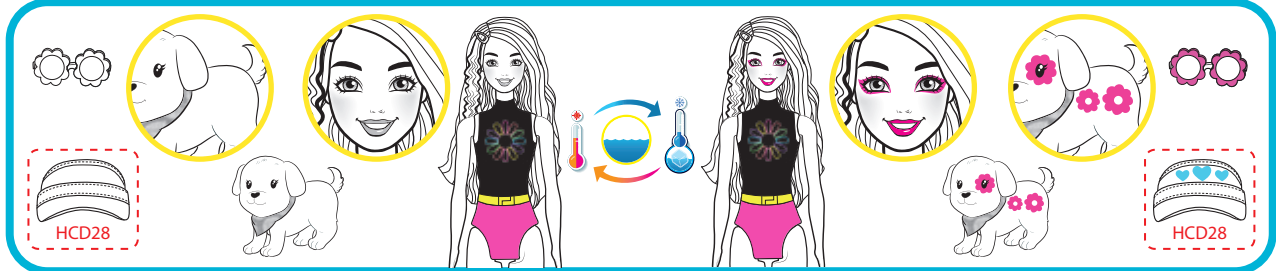
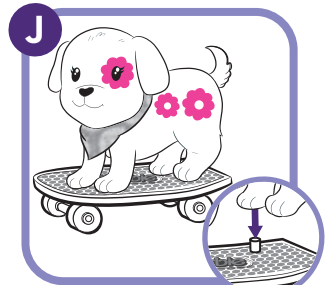
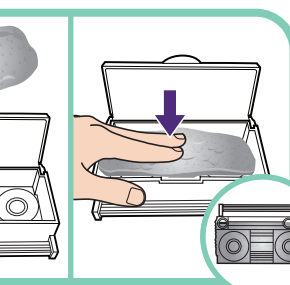
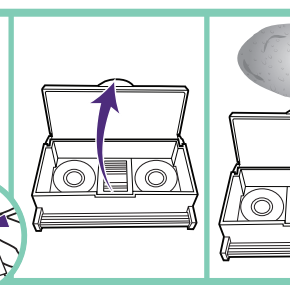
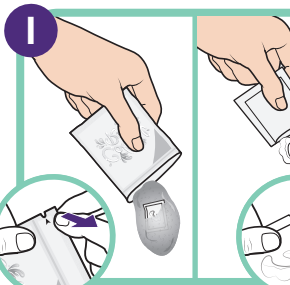
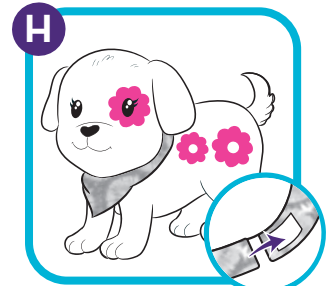
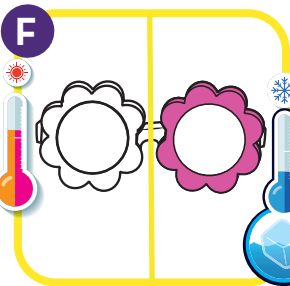
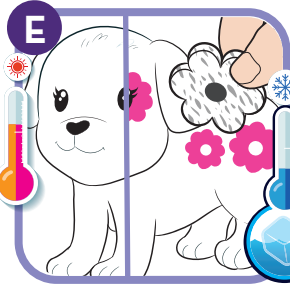
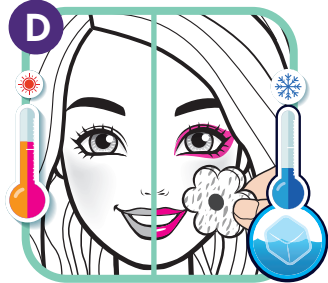
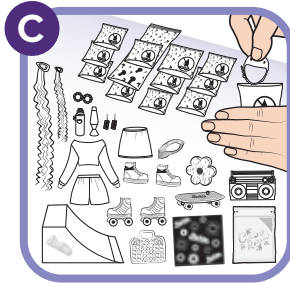
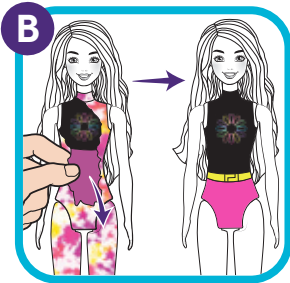
<http://service.mattel.com>

Keep these instructions for future reference as they contain important information. • Leer y guardar estas instrucciones para futura referencia, ya que contienen información importante acerca del producto. Conserver ce mode d'emploi pour s'y référer en cas de besoin car il contient des informations importantes. • Estas instruções trazem informações importantes, guarde-as para futuras referências.



Mattel, Inc., 636 Girard Avenue, East Aurora, NY 14052, U.S.A. Consumer Services 1-800-524-8697. Mattel Canada Inc., Mississauga, Ontario L5R 3W2. You may call us free at / Composez sans frais le 1-800-524-8697. Mattel Europa B.V., Gondel 1, 1186 MJ Amstelveen, Nederland. Mattel U.K. Limited, The Porter Building, 1 Brunel Way, Slough SL1 1FQ, UK. Mattel Australia Pty. Ltd., 658 Church St., Richmond, Victoria, 3121. Consumer Advisory Service - 1300 135 312. Mattel East Asia Ltd., Room 503-09, North Tower, World Finance Centre, Harbour City, Tsimshatsui, HK, China. Tel.: (852) 3185-6500. Diimport & Diedarkan Oleh: Mattel Continental Asia Sdn Bhd. Level 19, Tower 3, Avenue 7, No. 8 Jalan Kerinchi, Bangsar South, 59200 Kuala Lumpur, Malaysia. Mattel South Africa (PTY) LTD, Office 102 I3, 30 Melrose Boulevard, Johannesburg 2196. Importado y distribuido por Mattel de México, S.A. de C.V., Miguel de Cervantes Saavedra No. 193, Pisos 10 y 11, Col. Granada, Alcaldía Miguel Hidalgo, C.P. 11520, México, Ciudad de México. R.F.C. MME-920701-NB3. Tels.: 59-05-51-00 Ext. 5206 ó 01-800-463-59-89. Mattel Chile, S.A., Avenida Américo Vespucio 501-B, Quilicura, Santiago. Tel.: 1230-020-6213. Servicio al consumidor Venezuela: Tel.: 0-800-100-9123. Mattel Argentina, S.A., Av. Libertador 1000, Piso 11 - Oficinas 109 y 111, Vicente López - Prov. Buenos Aires. Tel.: 0800-666-3373. Mattel Colombia, S.A., Calle 123#7-07 P.5, Bogotá. Tel.: 01800-710-2069. Mattel Perú, S.A., Av. Juan de Arona # 151, Centro Empresarial Juan de Arona, Torre C, Piso 7, Oficina 704, San Isidro, Lima 27, Perú. RUC: 20425853865. Reg. Importador: 02350-12-JUE-DIGESA. Tel.: 0800-54744. E-mail Latinoamérica: Servicio.Clientes@Mattel.com. Distribuido por: Mattel do Brasil Ltda. CNPJ: 54.558.002/0001-20 - Rua Verbo Divino, 1488 - 2º. Andar - 04719-904 - Chácara Santo Antônio - São Paulo - SP - Brasil. Serviço de Atendimento ao Consumidor: fone 0800 575 0780. E-mail: sac.matteldobrasil@mattel.com. Mattel France, Parc de la Cerisaie, 1/3/5 allée des Fleurs, 94260 Fresnes Cedex. N° Cristal 0969 36 99 99 (Numéro non surtaxé) ou www.lesjouetsmattel.fr. Mattel España, S.A., Aribau 200, 08036 Barcelona. cservice.spain@mattel.com Tel. 900 102 390 <http://www.service.mattel.com/es>.

INSTRUCTIONS • INSTRUCCIONES • MODE D'EMPLOI • INSTRUÇÕES



INCLUDED! • INCLUIDA! • INCLUSE! • INCLUIDA!

NOT EDIBLE. Colors and decorations may vary. Doll cannot stand alone. Each set sold separately, subject to availability. This item requires warm water. To avoid burns, do not use water that is too hot, above 43°C (110°F). Water toys sometimes get messy. Protect play surfaces before use. Drain, rinse, clean and dry all items thoroughly before storing. Slime-sand may stain fabrics and other surfaces. Avoid contact with carpet, clothing, walls and furniture. If staining occurs, rinse with soap (not included) and warm water. Color-change will last longer if you do not expose this toy to intense heat or direct sunlight for prolonged periods of time.

NON COMESTIBILE. La poupée ne tient pas debout toute seule. Les couleurs et les motifs peuvent varier. Produits vendus séparément, selon la disponibilité.

Cet article nécessite de l'eau tiède. Pour éviter tout risque de brûlure, n'utilisez pas d'eau trop chaude, notamment au-dessus de 43 °C.

Les jouets à eau peuvent éclabousser. Protéger les surfaces de jeu avant utilisation. Vider, rincer, laver et sécher soigneusement tous les éléments avant de les ranger. Le sable-slime peut tacher les tissus et autres surfaces. Éviter tout contact avec les tapis, les vêtements, les murs et les meubles. En cas de tache, rincer avec de l'eau chaude savonneuse (savon non inclus).

Le changement de couleur durera plus longtemps si le produit n'est pas exposé à une chaleur intense ou à la lumière directe du soleil pendant des périodes prolongées.

NO COMESTIBLE. Los colores y decoraciones pueden variar de los mostrados.

La muñeca no se puede mantener de pie por sí sola. Se venden por separado y están sujetas a disponibilidad.

Este producto requiere agua templada. Para evitar quemaduras, no utilizar agua demasiado caliente (por encima de 43 °C). Los juguetes de agua pueden mojar las superficies. Protege las superficies de juego antes de usar el producto. Vacía, enjuaga, limpia y seca todas las piezas antes de guardarlas. La arena de slime puede manchar telas y otras superficies. Evita el contacto con alfombras, ropa, paredes y muebles. Si se producen manchas, lava con jabón (no incluido) y agua tibia.

el mecanismo de cambio de color durará más si no se expone esta muñeca a altas temperaturas o a la luz directa del sol durante largos periodos de tiempo.

NÃO COMESTÍVEL. As cores e as decorações podem variar. A boneca não fica em pé sozinha.

Cada um é vendido separadamente, sujeito à disponibilidade.

Este artigo requer água morna. Para evitar queimaduras, não utilizar água demasiado quente, acima dos 43 °C.

Brinquedos de utilização na água podem molhar/desorganizar o ambiente. Proteja as superfícies antes de brincar. Esvazie, enxágue e seque completamente todos os itens antes de guardá-los. O slime de areia pode manchar tecidos e outras superfícies. Evite contato com carpetes, roupas, paredes e móveis. Se manchar, lave com sabão (não incluído) e água morna.

O efeito de mudança de cor dura mais se o produto não for exposto a calor intenso ou luz solar durante longos períodos de tempo.

WARNING:
CHOKING HAZARD - Small parts.
Not for children under 3 years.

ADVERTENCIA:
PELIGRO DE ASFIXIA. Juguete no recomendado para menores de 3 años. Contiene piezas pequeñas que podrían provocar asfixia en caso de ser ingeridas por el niño/a.

ATTENTION:
DANGER D'ÉTOUFFEMENT -
Petits éléments. Ne convient pas aux enfants de moins de 36 mois.

ATENÇÃO: NÃO INDICADO / NÃO RECOMENDÁVEL PARA CRIANÇAS MENORES DE 3 (TRÊS) ANOS POR CONTER PARTE(S) PEQUENA(S) QUE PODE(M) SER ENGOLIDA(S) OU ASPIRADA(S) PODENDO PROVOCAR ASFIXIA.

ADVERTENCIA: PELIGRO DE ATRAGANTAMIENTO. Juguete no recomendado para menores de 3 años, porque contiene piezas pequeñas que podrían provocar asfixia en caso de ser ingeridas o inhaladas por el/la niño/a.

ATTENTION : NE CONVIENT PAS AUX ENFANTS DE MOINS DE 36 MOIS - PETITS ÉLÉMENTS.