



Barbie

Color  
Reveal

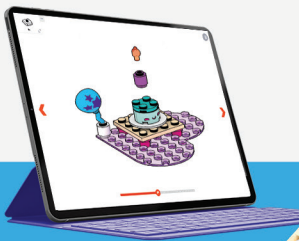


HPF50

BIRTHDAY PARTY

SOIRÉE D'ANNIVERSAIRE

FIESTA DE CUMPLE / FESTA DE ANIVERSÁRIO / GEBURTSTAGSPARTY / ДЕНЬ РОЖДЕНИЯ



**Build  
Construisez**  
Construye | Constrói  
Bauen | Стройте



**Share | Partagez**  
Comparte | Partilha  
Teilen | Делитесь

Devices not included | Appareils non inclus | Dispositivos no incluído  
Dispositivos não incluídos | Geräte nicht enthalten | Устройства не входят в комплект





## Play as you build! Jouez en construisant !

Juega mientras construyes!  
Construção e brincadeira  
simultâneas!  
Gleichzeitig bauen und spielen!  
Строй и играй!



[megaunboxed.com](https://megaunboxed.com)





# WHAT WILL YOU REVEAL? QU'ALLEZ-VOUS DÉCOUVRIR?

¿QUÉ VAS A REVELAR? • O QUE VOCÊ VAI REVELAR?  
WELCHE PUPPE KOMMT ZUM VORSCHIN? • КАКУЮ КУКЛУ ВЫ ОТКРОЕТЕ?



4







5





**CUSTOMIZE YOUR  
BARBIE® MICRO-DOLL!  
PERSONALISEZ VOTRE  
MICRO-POUPÉE BARBIE®!**

PERSONALIZA TU MICROMUÑECA BARBIE®!  
PERSONALIZE A SUA MICROBONECA BARBIE®!  
DIE BARBIE MIKROPUPPE LÄSST SICH IMMER  
WIEDER NEU GESTALTEN!  
СОЗДАЙТЕ СВОЮ МИКРОКУКЛУ БАРБИ®!



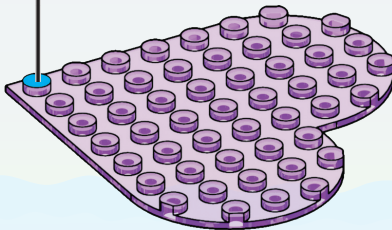
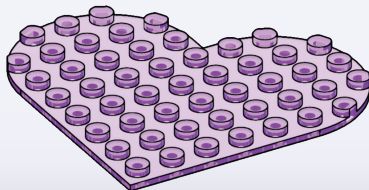
1

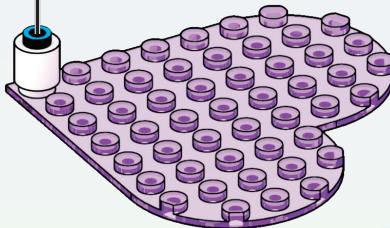
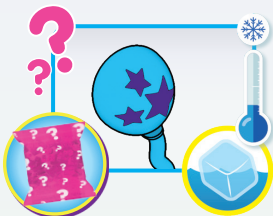


2

6

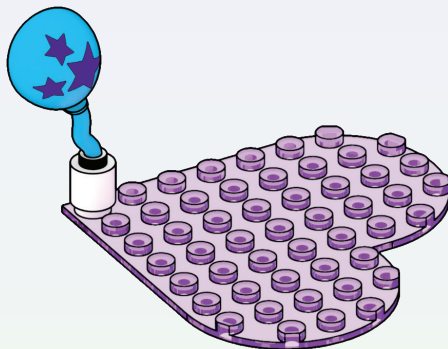






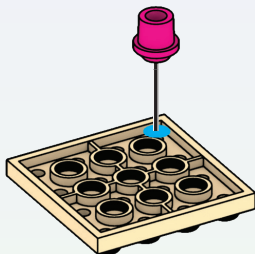
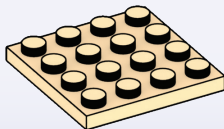
1

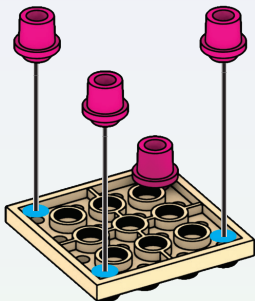
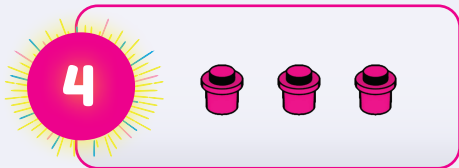




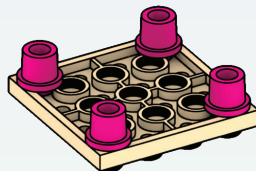
2







1



2

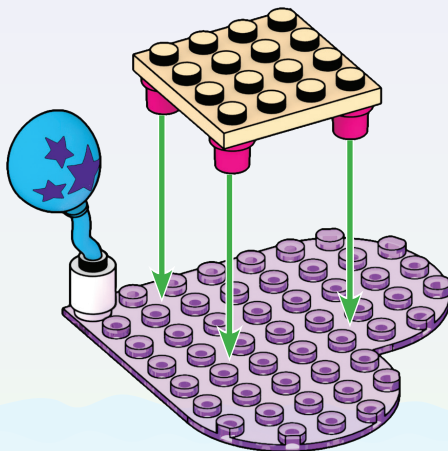


11

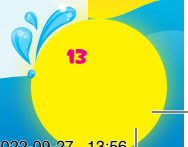
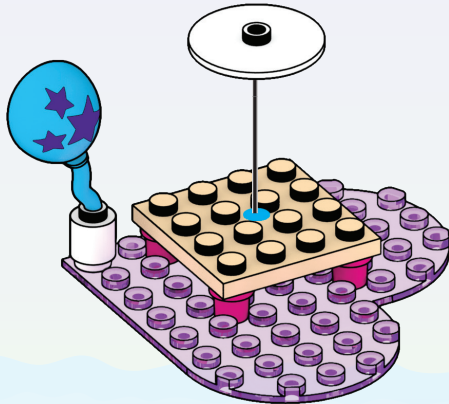
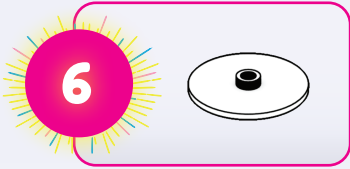


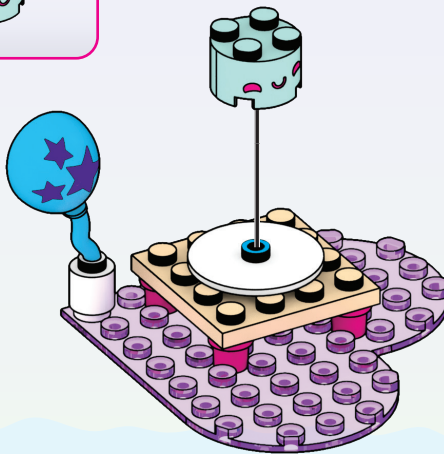


5



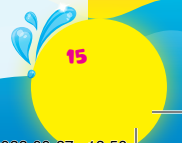
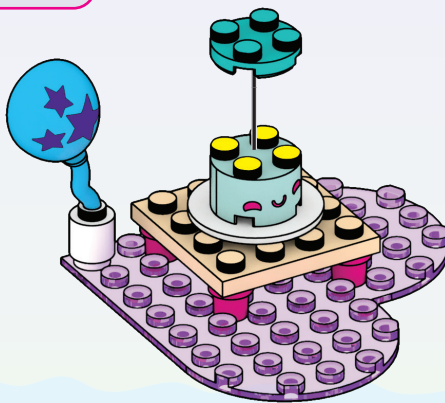
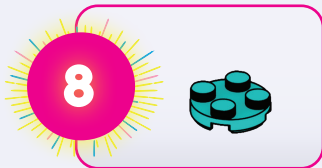


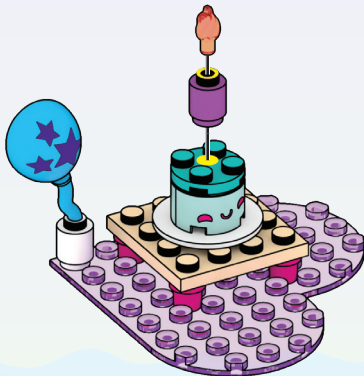
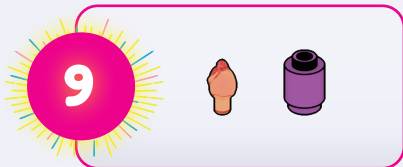




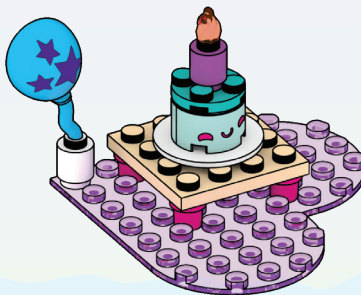
14







1



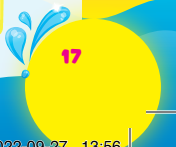
2

16



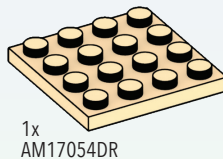
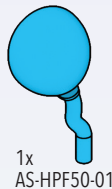
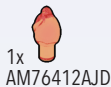


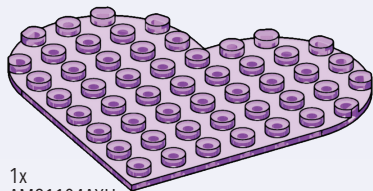
**LET'S PLAY!**  
**AMUSONS-NOUS!**  
 ¡AJUGAR! - ABRINCAR!  
 LASS UNS SPIELEN! - НАЧИНАЕМ ИГРУ!



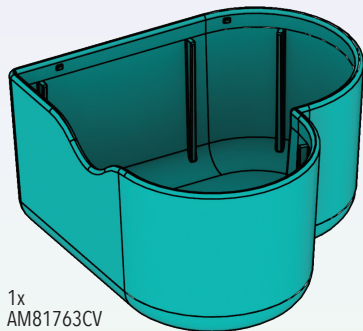


CONTENTS / CONTIENT / INHALT / CONTENUTO / INHOUD / CONTENIDO / CONTEÚDO / INNEHÅLL  
SISÁLTÖ / INDEHOLDER / INNHOLD / ZAWIERA / OBSAH / TARTALOM / СОДЕРЖИМОЕ  
ΠΕΡΙΕΧΟΜΕΝΑ / İÇİNDEKİLER / المحتويات





1x  
AM81104AXH



1x  
AM81763CV



1x  
AM81126ATC



1x  
AM81370ATC



1x  
FIG-HPF50-A

**Missing pieces?  
Pièces manquantes?**

¿Partes faltantes? • Perdeu peças?  
Fehlen Teile? • Не хватает деталей?

[support.megabrand.com](http://support.megabrand.com)



HPF48



HPF49

Set(s) sold separately and subject to availability. / Ensemble(s) vendu(s) séparément. Certains produits peuvent ne pas être commercialisés. /

Se vende(n) por separado y está(n) sujeto(s) a disponibilidad. / Conjunto(s) vendido(s) em separado e sujeito(s) à disponibilidade. / Set in vendita separatamente, secondo disponibilità. / Das/Die Set(s) sind separat erhältlich. / Zestaw(y) sprzedawany(e) oddzielnie w zależności od dostępności. / Set(s) apart verkrijgbaar en afhankelijk van beschikbaarheid. / Набор(-ы) продаются отдельно, при наличии. / Sæt sælges separat og så længe lager haves. / Seten säljs separat så länge lagret räcker. / Settet/settene selges separat så langt lageret rekker. / Pakkaus/pakkaukset myydään erikseen, saatavuus voi vaihdella. / Το(α) σετ πωλούνται ξεχωριστά και ανάλογα με τη διαθεσιμότητα. / Setler ayrı olarak satılır ve stoklarla sınırlıdır. / Set (sety) se prodává (prodávají) samostatně dle aktuální nabídky. / Súprava/-y sa predáva(jú) samostatne a podľa dostupnosti. / A készlet(ek) külön kapható(k), az elérhetőség változhat. / セット商品は別売りになります。在庫状況は別途ご確認をお願いします。 /

تباع المجموعة أو المجموعات على حدة وتخضع لتوافرها.  
每套单独发售，按供货情况决定。







**ATTENTION :** DANGER  
D'ÉTOUFFEMENT. - PRÉSENCE DE PETITS  
ÉLÉMENTS. NE CONVIENT PAS AUX ENFANTS DE  
MOINS DE 3 ANS.

**ATENÇÃO!** NÃO INDICADO / NÃO  
RECOMENDÁVEL PARA CRIANÇAS MENORES DE 3  
(TRÊS) ANOS POR CONTER PARTE(S) PEQUENA(S)  
QUE PODE(M) SER ENGOLIDA(S) OU ASPIRADA(S)  
PODENDO PROVOCAR ASFIXIA.

警告:  
のどにつまる危険 小さな部品が含まれています  
3歳以下の子供には与えないで下さい。

**警告!**  
不适合3岁以下儿童使  
用。内含小零件。

**⚠ WARNING : CHOKING HAZARD. - Small parts.**  
Not for children under 3 years.  
**ADVERTENCIA: PELIGRO DE ATRAGANTAMIENTO.**  
Juguete no recomendado para menores de 3 años,  
porque contiene piezas pequeñas que podrían provocar  
asfixia en caso de ser ingeridas o inhaladas por el/la  
niño/a.

**AVVERTENZA:** Contiene pezzi di piccole dimensioni.  
**ACHTUNG:** Kleine Teile.  
**OSTRZEŻENIE:** Małe części. Niebezpieczeństwo zadławienia.  
**WAARSCHUWING:** Kleine onderdelen  
**ПРЕДУПРЕЖДЕНИЕ:** Мелкие детали.  
**ADVARSEL:** Indeholder små dele.  
**VARNING:** Smådelar  
**ADVARSEL:** Små deler  
**VAROITUS:** Pieniä osia  
**ΠΡΟΣΟΧΗ:** Περιλαμβάνονται μικρά κομμάτια.  
**UYARI:** Küçük parçalar.  
**UPOZORNĚNÍ:** Malé díly  
**UPOZORNENIE:** Malé časti  
**FIGYELMEZTETÉS:** Kis alkatrészek.



تحذير:  
غير مناسبة للأطفال دون 36 شهراً - قطع صغيرة.





Mattel Europa B.V., Gondel 1, 1186 MJ Amstelveen, Nederland. Mattel U.K. Limited, The Porter Building, 1 Brunel Way, Slough SL1 1FQ, UK. Mattel France, Parc de la Cerisaie, 1/3/5 allée des Fleurs, 94260 Fresnes Cedex. N° Cristal 0969 36 99 99 (Numéro non surtaxé) ou [www.lesjouetsmattel.fr](http://www.lesjouetsmattel.fr) Mattel Belgium, Trade Mart, Atomiumsquare, Bogota 202 - B 275, 1020 Brussels. Grátis nummer België: 0800 - 16 936 - Grátis nummer Luxemburg: 800 - 22 784 - Grátis nummer Nederland: 0800 - 262 88 35. Deutschland : Mattel GmbH, Solmsstraße 83, D-60486 Frankfurt am Main. Schweiz: Mattel AG, Kirchstrasse 24, CH-3097 Liebefeld. Österreich: Mattel Ges.m.b.H., Campus 21, Liebermannstraße A01 404, A- 2345 Brunn/Gebirge. Mattel Italy Srl, Via Turati 4, 20121 Milano, Italy. Servizio assistenza clienti: [Customersvitalia@mattel.com](mailto:Customersvitalia@mattel.com) - Numero verde 800 11 37 11. Mattel España, S.A., Aribau 200 pl. 9, 08036 Barcelona. [cservice.spain@mattel.com](mailto:cservice.spain@mattel.com) Tel.: +34 933 06 79 00 <http://www.service.mattel.com/es>. Mattel East Asia Ltd., Room 503-09, North Tower, World Finance Centre, Harbour City, Tsimshatsui, HK, China. Tel: (852) 3185-6500. Diimport & Diedarkan Oleh: Mattel Continental Asia Sdn Bhd. Level 19, Tower 3, Avenue 7, No. 8 Jalan Kerinchi, Bangsar South, 59200 Kuala Lumpur, Malaysia. Mattel South Africa (PTY) LTD, Office 102 I3, 30 Melrose Boulevard, Johannesburg 2196. Dystrybutor: Mattel Poland Sp. z o.o., Warsaw Trade Tower 34 p., ul. Chłodna 51, 00-867 Warszawa. Mattel Australia Pty. Ltd., 658 Church St., Richmond, Victoria, 3121. Consumer Advisory Service - 1300 135 312. Mattel AEBE, Εθνόγυρου Μακρρίου 1, Κτήριο Κ-2, ΤΚ 17561, Παλιό Φάληρο. Mattel Oyuncakçılık Tic. Ltd. Şti. İçerenköy Mah., Umut Sok. No:10-12 Quick Tower Kat:2/15 34752 Ataşehir İstanbul Tel: 0216 570 75 00. Импортер/Уполномоченная организация: ООО "МАТТЕЛ" Российская Федерация, 105120 Москва, 2-й Сыромятинский переулок, 1; +7 495 287 79 39. Mattel Czech Republic s.r.o., The Forum, Václavské nám. 19, 11000 Praha 1. Mattel, 333 Continental Boulevard, El Segundo, CA 90245, USA. Consumer Services: 1-800-465-MEGA (6342). Mattel Canada Inc., Mississauga, Ontario L5R 3W2. Consumer Services: You may call us free at/ Composez sans frais le 1-800-524-8697. Importado y distribuido por Mattel de México, S.A. de C.V., Miguel de Cervantes Saavedra No. 193, Pisos 10 y 11, Col. Granada, Alcaldía Miguel Hidalgo, C.P. 11520, México, Ciudad de México. R.F.C. MME-920701-NB3. Tels: 59-05-51-00 Ext. 5206 ó 01-800-463-59-89. Mattel Chile, S.A. Avenida América Vespuccio 501-B, Quilicura, Santiago. Tel.: 1230-020-6213. Servicio al consumidor Venezuela: Tel: 0-800-100-9123. Mattel Argentina, S.A., Av. Libertador 1000, Piso 11 - Oficinas 109 y 111, Vicente López - Prov. Buenos Aires. Tel.: 0800-666-3373. Mattel Colombia, S.A., Calle 123#7-07 P5, Bogotá. Tel: 01800-710-2069. Mattel Perú, S.A., Av. Juan de Arona # 151, Centro Empresarial Juan de Arona, Torre C, Piso 7, Oficina 704, San Isidro, Lima 27, Perú. RUC: 20425853865. Reg. Importador: 02350-12-JUE-DIGESA. Tel: 0800-54744. E-mail Latinoamérica: [servicio.clientes@mattel.com](mailto:servicio.clientes@mattel.com). Mattel do Brasil Ltda. - CNPJ : 54.558.002/0001-20 - Rua Verbo Divino, 1488 - 2º. Andar - 04719-904 - Chácara Santo Antônio - São Paulo - SP - Brasil. Serviço de Atendimento ao Consumidor: fone 0800 575 0780. E-mail: [sac.matteldobrazil@mattel.com](mailto:sac.matteldobrazil@mattel.com)

Color change will last longer if you do not expose this toy to intense heat or direct sunlight for prolonged periods of time.

Le changement de couleur peut tenir plus longtemps si vous n'exposez pas ce jouet à une chaleur intense ou à la lumière directe du soleil pendant de longues durées.





El cambio de color durará más tiempo si no expone este juguete al calor intenso o a la luz solar directa durante períodos de tiempo largos. / A mudança de cor durará mais se você não expor este brinquedo ao calor intenso ou à luz solar direta por períodos prolongados. / L'effetto cambia colore durerà più a lungo se questo giocattolo non viene esposto al calore intenso o alla luce diretta del sole per periodi di tempo prolungati. / Die Farbveränderung ist nachhaltiger, wenn das Spielzeug nicht über einen längeren Zeitraum hinweg starker Hitze oder direkter Sonneneinstrahlung ausgesetzt wird. / Zmiana koloru będzie trwała, jeśli zabawka nie będzie długookresowo narażana na wysoką temperaturę lub bezpośrednie działanie promieni słonecznych.

De verandering van kleur gaat langer mee als je dit speelgoed niet voor langere tijd aan intense hitte of direct zonlicht blootstelt. / Цвет будет дольше оставаться без изменений, если вы не будете подвергать эту игрушку продолжительному и сильному воздействию тепла или прямого солнечного света. / Farveændringen vil vare længere, hvis du ikke udsætter legetøjet for intens varme eller direkte sollys i længere perioder. / Färgändringen varar längre om du inte utsätter leksaken för stark värme eller direkt solljus under längre tidsperioder. / Fargeændringen vil vare lenger hvis du ikke utsetter denne leken for sterk varme eller direkte sollys over lengre tid. / Värimuutos kestää pidempään, jos et altista tätä lelua voimakkaalle kuumuudelle tai suoralle auringonvalolle pitkiä aikoja. / Η αλλαγή χρώματος θα διαρκέσει περισσότερο εάν δεν εκθέτετε αυτό το παιχνίδι σε έντονη ζέση ή άμεσο ηλιακό φως για παρατεταμένες χρονικές περιόδους. / Bu oyuncayı uzun süre yoğun ısıya veya doğrudan güneş ışığına bırakmadığınız sürece, renk değişimi uzun sürecektir. / Změna barvy vydrží déle, pokud tato hračka nebude delší dobu vystavena intenzivnímu teplu nebo přímému slunečnímu záření. / Zmena farby vydrží dlhšie, ak túto hračku nebudete dlhší čas vystavovať intenzívnemu teplu alebo priamemu slnečnému žiareniu. / A színváltozás tovább tart, ha nem teszi ki ezt a játékot hosszú ideig erős hő vagy közvetlen napfény hatásának.

色変わりは本玩具を長時間にわたり猛烈な暑さや直射日光にさらさなければより長く持続します。

تغيير لون يدموم طويلاً في حال تجنب تعرض هذه اللعبة لدرجات الحرارة العالية أو ضوء الشمس المباشر لفترات زمنية طويلة.


如果玩具能避免长时间暴露于高温或阳光直射下，变色的有效时间会更长。

BIRTHDAY PARTY / SOIRÉE D'ANNIVERSAIRE / FIESTA DE CUMPLE / FESTA DE ANIVERSÁRIO / FESTA DI COMPLEANNO  
GEBURTSTAGSPARTY / PRZYJĘCIE URODZINOWE / VERJAARDAGSPART / ДЕНЬ РОЖДЕНИЯ / ΠΑΡΤΙ ΓΕΝΕΘΛΙΩΝ / DOĞUM GÜNÜ PARTISI  
SZÜLINAPI BULI / FÖDELSEDAGSPARTY / SYNTYMÄPÄIVÄJUHLAT / FØDSELSDAGSFEST / OSBLAVA NAROZENIN / NARODENINOVÁ OSBLAVA  
حفلة عيد الميلاد



23





To avoid burns do not use water that is too hot, above 43°C (110°F). Water toys sometimes get messy. Protect play surfaces before use. Drain, rinse, clean and dry all items thoroughly before storing. Dissolvable paint may stain fabrics and other surfaces. Avoid contact with carpet, clothing, wall and furniture. If staining occurs, raise with soap (not included) and warm water.


Pour éviter tout risque de brûlure, n'utilisez pas d'eau trop chaude (plus de 43 °C). Les jouets d'eau peuvent éclabousser. Protégez les surfaces de jeu avant toute utilisation. Égouttez, rincez, lavez et séchez tous les éléments minutieusement avant de les ranger. La peinture soluble peut tacher certains tissus et autres surfaces. Évitez tout contact avec la moquette, les vêtements, les murs et les meubles. En cas de tache, rincez au savon (non inclus) et à l'eau tiède.

Para evitar quemaduras, no utilizar agua demasiado caliente (por encima de 43 °C). Los juguetes que requieren agua pueden ensuciar la superficie de juego. Se debe proteger antes de empezar a jugar. Es necesario limpiar, aclarar y secar todas las piezas antes de guardar el juguete. La pintura disolvente puede manchar o adherirse a algunos tejidos y otras superficies. Se recomienda evitar el contacto con alfombras, moqueta, ropa, paredes y muebles. Si se producen manchas, lavar con jabón (no incluido) y agua templada.

Para evitar queimaduras, não utilizar água demasiado quente, acima dos 43 °C. Os brinquedos que requerem a utilização de água podem sujar a área de brincadeira. Proteger a área de brincadeira antes de brincar. Lavar, enxaguar, limpar e secar bem todos os acessórios antes de guardar. A tinta dissolúvel pode manchar os tecidos e outras superfícies. Evitar o contacto com tapetes, roupa, paredes e mobília. Se provocar manchas, enxaguar com sabão (não incluído) e água morna.

Per prevenire le ustioni, non usare acqua troppo calda, oltre 43°C. I giochi ad acqua possono creare disordine. Proteggere le superfici di gioco prima dell'utilizzo. Svuotare, risciacquare, pulire e asciugare accuratamente tutte

**24**



le componenti prima di riporre. La vernice solubile può macchiare tessuti e altre superfici. Evitare il contatto con tappeti, abiti, pareti e mobili. In caso di macchie, risciacquare con sapone (non incluso) e acqua calda.

Um Verbrennungen zu vermeiden, kein Wasser benutzen, das zu heiß ist (über 43°C). Wasserspielzeuge können spritzen! Die Spielfläche vor dem Spielen abdecken. Nicht auf Oberflächen spielen, die durch Wasser Schaden nehmen können. Alle Spielteile vor dem Weglegen gründlich säubern und trocknen. Die lösliche Farbe kann auf einigen Stoffen und anderen Oberflächen Flecken hinterlassen. Nicht mit Teppich, Kleidung, Wänden oder Möbeln in Berührung bringen. Etwaige Flecken mit warmem Wasser und Seife (nicht enthalten) auswaschen.

Aby uniknąć oparzeń, nie używaj zbyt gorącej wody (o temperaturze powyżej 43°C). Zabawki, którymi można bawić się przy użyciu wody, mogą powodować nieporządek. Przed rozpoczęciem zabawy zabezpiecz przeznaczoną do niej powierzchnię. Opróżnij z wody, oplucz, oczyść i wysusz wszystkie części zabawki przed ich schowaniem. Rozpuszczalna farba może plamić tkaniny i inne powierzchnie. Unikaj kontaktu z dywanami, odzieżą, ścianami i meblami. W przypadku wystąpienia zabrudzeń spłucz je ciepłą wodą z mydłem (nie znajdując się w zestawie).

Gebruik, om brandwonden te voorkomen, geen water warmer dan 43°C. Bij het spelen met water kan er nogal eens wat nat worden. Dek voor het spelen het speelgedeelte goed af. Voor het opbergen alle onderdelen leeg laten lopen, schoonspoelen en goed afdrogen. Oplosbare verf kan vlekken veroorzaken op stoffen en andere oppervlakken. Vermijd contact met tapijt, kleding, wanden en meubels. Als ergens vlekken in komen, spoel je deze af met zeep (niet meegeleverd) en warm water.

Во избежание ожогов не используйте слишком горячую воду, температура которой превышает 43°C. Игрушки, предназначенные для игр с водой, иногда становятся причиной беспорядка. Перед началом игры подготовьте все необходимое для защиты поверхностей игровой зоны. Перед тем как убрать изделия на хранение, ополосните, почистите и протрите их насухо. Растворимая краска может оставить пятна на тканях и других поверхностях. Избегайте контакта с коврами, одеждой, стенами и мебелью. Если пятна появились, отстирайте их в теплой воде при помощи мыла (не входит в комплект).

Undgå forbrændinger ved ikke at bruge vand, der er over 43 °C. Når man leger med vandlegetøj, kan legeområdet blive vådt. Beskyt legeområdet inden brug af legetøjet. Tøm, skyl, rengør og tør alle dele grundigt, inden de lægges væk. Oploselig farve kan efterlade pletter på stof og andre overflader. Undgå kontakt med tæpper, tøj, vægge og møbler. Skyl efter med varmt sæbevand (medfølger ikke), hvis der kommer pletter.

Undvik brännskador, använd inte vatten som är varmare än 43°C. Vattenleksaker kan orsaka spill. Skydda underlaget före lek. Töm, skölj, tvätta och torka alla delar innan du lägger undan dem för förvaring. Vattenlöslig färg kan

25



ge fläckar på tyger och andra material. Undvik kontakt med mattor, tyger, väggar och möbler. Om fläckar uppstår, skölj med tvål (ingår inte) och varmt vatten.

For å unngå forbrenninger må du ikke bruke vann som er varmere enn 43 °C. Vannleker kan medføre mye søl. Beskytt lekeflatene for bruk. Tøm, skyll, rengjør og tørk alle delene grundig for oppbevaring. Den oppløselige malingen kan lage flekker på stoff og andre overflater. Unngå kontakt med tepper, klær, vegger og møbler. Hvis det blir flekker, skyller du med såpe (medfølger ikke) og varmt vann.

Vältä palovammoja – älä käytä liian kuumaa vettä (yli 43 °C). Vesileikeistä saattaa syntyä sotkua. Suojaa leikkipaikka ennen leikin aloitusta. Tyhjennä, huuhto, puhdista ja kuivaa kaikki osat hyvin ennen kuin panet ne säilöön. Maali voi tahrata kankaita ja muita materiaaleja. Varo, ettei sitä joudu matolle, vaatteille, seinille eikä huonekaluille. Poista tarvittaessa tahrat saippualla ja lämpimällä vedellä.

Για να αποφύγετε εγκαύματα μη χρησιμοποιείτε πολύ ζεστό νερό άνω των 43°C. Κάποιες φορές τα παιχνίδια με νερό προκαλούν ακαταστασία. Προστατέψτε την επιφάνεια του παιχνιδιού πριν από τη χρήση. Καθαρίστε και στεγνώστε καλά όλα τα αντικείμενα πριν την αποθήκευσή τους. Η διαλυτή μπογιά μπορεί να λερώσει υφάσματα και άλλες επιφάνειες. Αποφύγετε την επαφή με χαλιά, ρούχα, τοίχους και έπιπλα. Αν γίνει λεκές, καθαρίστε τον με ζεστό νερό και σαπούνι (δεν περιλαμβάνεται).

Yanma riskini önlemek için ürünü 43°C'den yüksek sıcaklıkta su ile kullanmayın. Suyla oynanan oyuncaklar etrafi ıslatabilir. Oyuncakçı kullanmadan önce oyun alanını ıslanmaya karşı koruyun. Oyun setini kaldırmadan önce tüm parçaların suyunu süzün, parçaları durulayın, temizleyin ve kurutun. Çözünür boyalar, kumaşları ve diğer yüzeyleri lekeleyebilir. Ürünü hali, giysi, duvar ve mobilyalara temas ettirmeyin. Lekelenen yüzeyi sabun (ürüne dahil değildir) ve ılık suyla temizleyin.

Nepoužívejte příliš horkou vodu (o teplotě vyšší než 43 °C), abyste předešli opaření. Hračky na vodu mohou způsobit nepořádek. Před použitím zakryjte povrchy, kde si budete hrát. Před uložením všechny předměty opláchněte, vyčistěte, nechte je okapat a důkladně vyschnout. Rozpustná barva může zanechat skvrny na tkaninách a jiných površích. Zabraňte kontaktu s koberci, oděvy, stěnami a nábytkem. Skvrny od barvy odstraníte opláchnutím teplou vodou s mýdlem (není součástí balení).

Nepoužívajte príliš horúcu vodu s teplotou nad 43°C (110°F), aby sa predišlo popáleniu. Hračky do vody občas spôsobia neporiadok. Pred použitím zabezpečte hraciu plochu pred poškodením. Pred uložením všetky diely dôkladne vyprázdňte, opláchnite, očistite a vysušte. Rozpustná farba môže zašpiniť textilie a iné povrchy. Zamedzte kontaktu s kobercom, odevom, stenami a nábytkom. V prípade znečistenia opláchnite mydlom (nie je súčasťou balenia) a teplou vodou.

**26**





Az égési sérülések elkerülése érdekében a víz ne legyen nagyon forró, hőmérséklete ne haladja meg a 43°C fokot. A vízi játékokkal játszó gyerekek kisebb-nagyobb rendetlenséget okozhatnak. Használat előtt gondoskodjon a játszófelület védelméről. Tárolás előtt ürítse ki, öblítse le, tisztítsa meg és hagyja teljesen megszáradni a játék minden részét. A feloldódó festék elszínezheti a szöveteket és más felületeket. Lehetőleg ne érjen hozzá szőnyeghez, ruházathoz, falhoz és bútorokhoz. Ha foltot hagyyna, öblítse le szappannal (nem tartozék) és meleg vízzel.

やけどしないように、43度以上の熱すぎないお湯をご使用ください。水を使用したおもちゃは周囲を汚す可能性があります。周囲をぬらさないように注意し、使用後は水道水で洗いタオルでふいて乾かしてください。色素が周囲を汚す可能性があります。カーペット、衣服、壁や家具などにつかないようにしてください。汚れがついたらすぐに洗剤をとかしたぬるま湯でふいてください。

يجب عدم استخدام الماء الساخن جداً الذي تتجاوز حرارته 43 درجة مئوية (110 فهرنهايت) لتفادي حدوث أية حروق. أحياناً قد تسبب الألعاب المائية بعض الفوضى. يجب تأمين ساحات اللعب قبل الاستخدام. يجب تصفية كافة قطع الألعاب وتجفيفها وشطفها وتنظيفها قبل تخزينها. قد تترك ألوان الطلاء بقعاً على الأنسجة وغيرها من الأسطح. يجب تجنب ملامسة السجاد والملابس والحداد والأثاث. في حال حدوث البقع يجب الغسل بالماء الدافئ والصابون (غير متضمن).

防止水温太高导致烫伤，请不要使用温度大于43摄氏度（110华氏度）的水。在水中玩耍的玩具通常较容易弄脏。请在玩耍前好好保护玩具表层。在存储玩具之前请将玩具中的水彻底排开，进行清洗以及烘干。可溶解的涂层可能会弄脏纺织物品或者其他物体的表面。防止与地毯，衣物，墙壁以及家具接触。如果发生弄脏的情况，请用肥皂（产品不包含）以及温水进行清洗。



